



csgreen[®]-Lieferprogramm
CO₂-reduzierter Stahl.
SPAETER beginnt heute.

Verlässlich. Unabhängig. Nachhaltig.

CO₂-reduzierter Stahl

Stahl für eine nachhaltige Zukunft.

Auf dem Weg zur Dekarbonisierung hat die Zukunft des Stahlhandels begonnen. Mit dem CSGreen-Lieferprogramm setzt die SPAETER Gruppe neue Maßstäbe für die nachhaltige Optimierung von Lieferketten. Wir bieten für zahlreiche Produktkategorien eine im Vergleich zur herkömmlichen Produktionsroute deutlich umweltfreundlichere Variante an. Die Breite dieses Angebots aus einer Hand erreichen wir in enger Kooperation mit verschiedenen Lieferwerken. Der durch den Bezug unserer CO₂-reduzierten Stahlprodukte erzielte positive Beitrag zu Ihrer Klimabilanz wird dabei jeweils durch ein belastbares Herstellerzertifikat nachgewiesen. Schließen Sie sich unserer Mission an, die Welt durch den Bezug nachhaltig erzeugter Stahlprodukte zu verändern und den CO₂-Fußabdruck in der Lieferkette Ihres Unternehmens deutlich zu verringern.

Konsequent grün. Seit 1875.

Seit fast 150 Jahren sind wir mit unseren grünen Farben als verlässlicher Händler für Stahlerzeugnisse bekannt. Mit unserem CSGreen Programm bieten wir in wesentlichen Produktbereichen jetzt auch eine „grüne“ Variante an. Zu jeder Produktgruppe geben wir Ihnen den verbleibenden CO₂-Ausstoß je Tonne bis zur Lieferung Ex Works Herstellerwerk an. Damit Sie den erreichbaren positiven Beitrag erkennen können, stellen wir diesem Wert den CO₂-Fußabdruck bei herkömmlicher Produktion im globalen Mittel gegenüber.* So können Sie die Möglichkeit zur Reduktion Ihres CO₂-Fußabdrucks verlässlich abschätzen.

* CO₂-Ausstoß lt. Angabe des Herstellers bzw. Vergleichswert lt. Technical Report des Joint Research Centre (JRC) der EU Kommission <https://publications.jrc.ec.europa.eu/repository/handle/JRC134682>

CSGreen

Die neue Marke für nachhaltige Stahlprodukte.
Natürlich von SPAETER. Konsequenz grün. Seit 1875.

csgreen

Unser Markenkonzzept.



Der CSGreen Baum

Der CSGreen Baum kennzeichnet alle Produkte der CSGreen Produktreihe, die sich durch einen deutlich reduzierten CO₂-Fußabdruck auszeichnen.

67

CO₂-Einsparung

Die angegebene Zahl zeigt Ihnen den Prozentsatz der CO₂-Einsparung im Vergleich zum herkömmlich erzeugten Produkt im globalen Mittel. In diesem Fall wäre der CO₂-Fußabdruck um 67 % geringer als bei einem herkömmlichen Produkt.



Das CSGreen Label

Das CSGreen Label besteht aus dem CSGreen Baum und der Angabe zur CO₂-Einsparung. Wenn Sie dieses Label sehen, erkennen Sie sofort ein nachhaltiges CSGreen Produkt und erfahren, wie viel CO₂ dadurch eingespart wird.

Grüne Option im Stahl. CSGreen.

Bleche & Coils _____ 6

Warmgewalzt, kaltgewalzt, feuerverzinkt

Grobbleche _____ 9

Stabstahl _____ 10

Formstahl &
Breitflanschträger _____ 11

csGreen₆₇

Bandbleche / Warmbreitband

**Güten**

S235JR · S355MC

**Länge**

Bleche

bis 8.000 mm

Dicke

Bleche & Coils

3,0 mm – 15,0 mm

Breite

1.250 mm – 1.500 mm

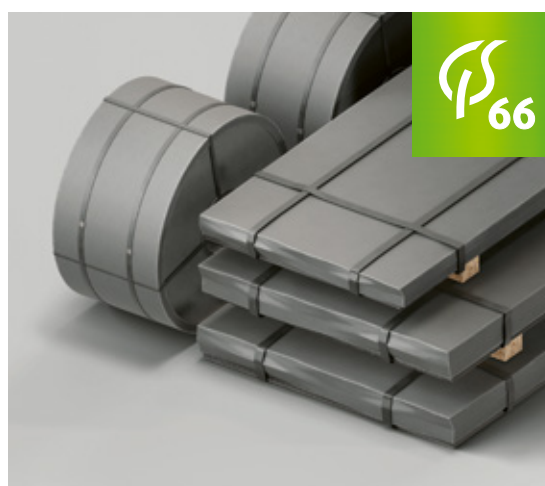
Weitere Güten und Abmessungen auf Anfrage

Herkömmlicher Stahl

CO₂-Menge pro Tonne
herkömmlichen Stahls
*siehe Seite 2CO₂-Bilanz von Bandblechen / WarmbreitbandCO₂-Ausstoß pro
Tonne CSGreenCO₂-Einsparung pro
Tonne CSGreenProzentsatz der
CO₂-Einsparung

Kaltgewalzte Feinbleche & Coils

 **Güten**
DC01



Länge

Bleche
bis 8.000 mm

Dicke

Bleche & Coils
1,0 mm – 3,0 mm

Breite

1.250 mm – 1.500 mm

Weitere Güten und Abmessungen auf Anfrage

Herkömmlicher Stahl



CO₂-Menge pro Tonne
herkömmlichen Stahls
*siehe Seite 2

CO₂-Bilanz von kaltgewalzten Feinblechen & Coils



CO₂-Ausstoß pro
Tonne CSGreen



CO₂-Einsparung pro
Tonne CSGreen

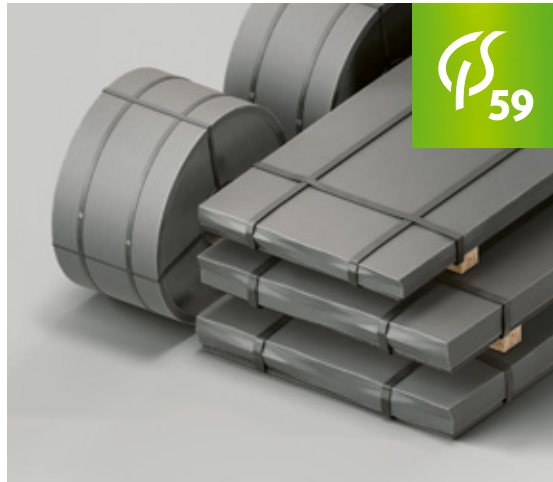


Prozentsatz der
CO₂-Einsparung

csGreen₅₉

Feuerverzinkte Bleche & Coils

G **Güten**
DX51D (Z100 & Z275)



Länge

Bleche
bis 8.000 mm

Dicke

Bleche & Coils
1,0 mm – 3,0 mm

Breite

1.250 mm – 1.500 mm

Weitere Güten und Abmessungen auf Anfrage

Herkömmlicher Stahl



CO₂-Menge pro Tonne
herkömmlichen Stahls
*siehe Seite 2

CO₂-Bilanz von feuerverzinkten Blechen & Coils



CO₂-Ausstoß pro
Tonne CSGreen



CO₂-Einsparung pro
Tonne CSGreen



Prozentsatz der
CO₂-Einsparung

CSGreen  51

Grobbleche

 **Güten**
S355J2+N



Länge

Bleche
6.000 mm – 12.000 mm

Dicke

Bleche
6,0 mm – 120 mm

Breite

1.500 mm – 3.000 mm

Weitere Güten und Abmessungen auf Anfrage

Herkömmlicher Stahl



CO₂-Menge pro Tonne
herkömmlichen Stahls
*siehe Seite 2

CO₂-Bilanz von Grobblechen



CO₂-Ausstoß pro
Tonne CSGreen



CO₂-Einsparung pro
Tonne CSGreen



Prozentsatz der
CO₂-Einsparung

CSGreen⁸⁵

Stabstahl

**Güten**

S235JR · S355J2

**Produkte**Flachstahl · Breitflachstahl
Winkel · T-Stahl · U-Stahl
Rundstahl · Vierkant**Maße****Flachstahl**

20 × 5 mm – 150 × 60 mm

Breitflachstahl

150 mm – 500 mm

Winkel gleichschenkelig

20 × 3,0 mm – 250 × 24 mm

Winkel ungleichschenkelig

30 × 20 mm – 250 × 90 mm

T-Stahl

T20 – T140

U-Stahl

U30 – U65

Rundstahl

8,0 mm – 200 mm

Vierkant

8,0 mm – 100 mm

Weitere Güten und Abmessungen auf Anfrage

Herkömmlicher Stahl

CO₂-Bilanz von StabstahlCO₂-Menge pro Tonne
herkömmlichen Stahls
*siehe Seite 2CO₂-Ausstoß pro
Tonne CSGreenCO₂-Einsparung pro
Tonne CSGreenProzentsatz der
CO₂-Einsparung

Formstahl & Breitflanschträger



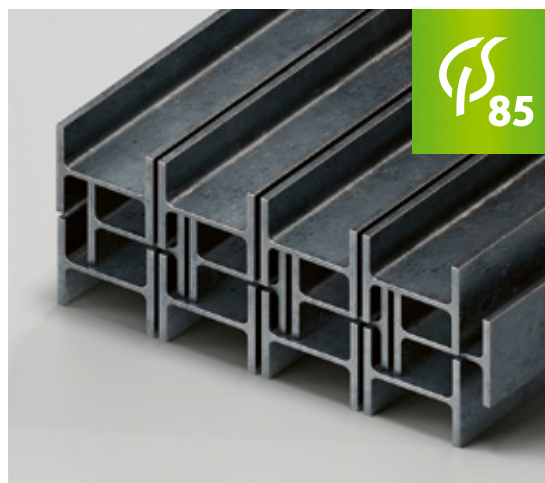
Güten

S235JR · S355J2



Produkte

UNP · IPE · INP
HEB · HEA · HEM



Abmessung

UNP

80 mm – 400 mm

IPE

80 mm – 600 mm

INP

80 mm – 400 mm

HEB

100 mm – 1.000 mm

HEA

100 mm – 1.000 mm

HEM

100 mm – 1.000 mm

Weitere Güten und Abmessungen auf Anfrage

Herkömmlicher Stahl



CO₂-Menge pro Tonne
herkömmlichen Stahls
*siehe Seite 2

CO₂-Bilanz von Formstahl & Breitflanschträgern



CO₂-Ausstoß pro
Tonne CSGreen



CO₂-Einsparung pro
Tonne CSGreen



Prozentsatz der
CO₂-Einsparung

Nachhaltigkeit

Der Kern unseres Wertegerüsts.



Mensch

Die Verantwortung für den Menschen steht für uns im Mittelpunkt. In unserem betrieblichen Alltag setzen wir höchste Standards im Arbeits- und Gesundheitsschutz um. Wir respektieren die Vielfalt der Menschen und treten für deren Chancengleichheit ein.

Umwelt

Wir setzen uns aktiv für den Umwelt- und Klimaschutz ein. Der Menschheitsaufgabe „Milderung des Klimawandels“ stellen wir uns in verschiedenen Projekten zur Vermeidung von Emissionen im Leistungsprozess und aus dem Energiebezug. Unserer Ambition als Problemlöser entsprechend stellen wir die bedarfsgerechte Versorgung unserer Kunden auch mit „grünem Stahl“ sicher.



Gesellschaft

Unsere Verpflichtung zu gesellschaftlich verantwortungsvollem Handeln und „Compliance“ haben wir verbindlich für alle Unternehmen und Mitarbeitenden im Verhaltenskodex der SPAETER Gruppe definiert. Seine Einhaltung wird laufend überwacht und etwaige Verstöße streng sanktioniert.

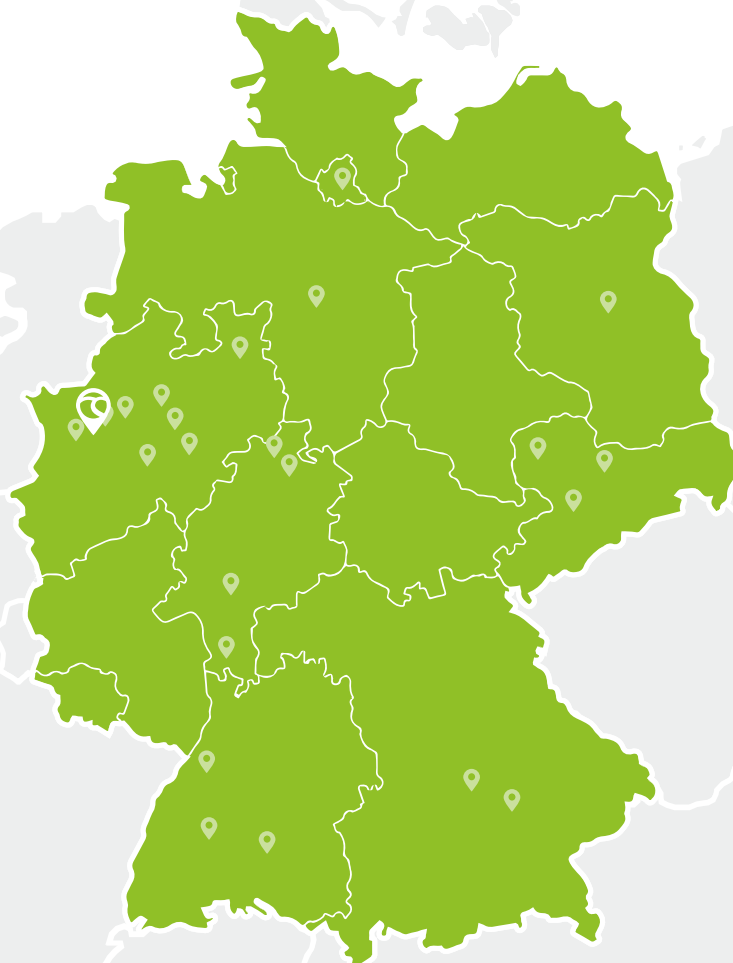


MEHR ZUR
NACHHALTIGKEIT
FINDEN SIE ONLINE
AUF UNSERER
WEBSITE

SPAETER Gruppe

Ihr Netzwerk für grünen Stahl.

Die SPAETER Gruppe steht für ein flächendeckendes Netzwerk im Stahlhandel. Wo auch immer Sie sind, Sie können unser Lieferprogramm an jedem unserer Standorte bestellen und von nachhaltigem Stahl höchster Qualität profitieren. Unsere 15 Vertriebsgesellschaften sind bundesweit für Sie da, um Ihre Projekte grüner und zukunftsfähiger zu gestalten. Vertrauen Sie auf CARL SPAETER.



BESTELLEN SIE
JETZT IHREN
GRÜNEN STAHL AN
EINEM UNSERER
STANDORTE



Sprechen Sie uns an!

Besuchen Sie uns online und finden Sie den richtigen Ansprechpartner für Ihr Anliegen.

www.spaeter.de



CARL SPAETER GmbH

Philosophenweg 17 · 47051 Duisburg
Tel. +49 203 2818-0 · info@spaeter.de