



**SPAETER** Bietigheim-Bissingen  
Ein Unternehmen der SPAETER-Gruppe

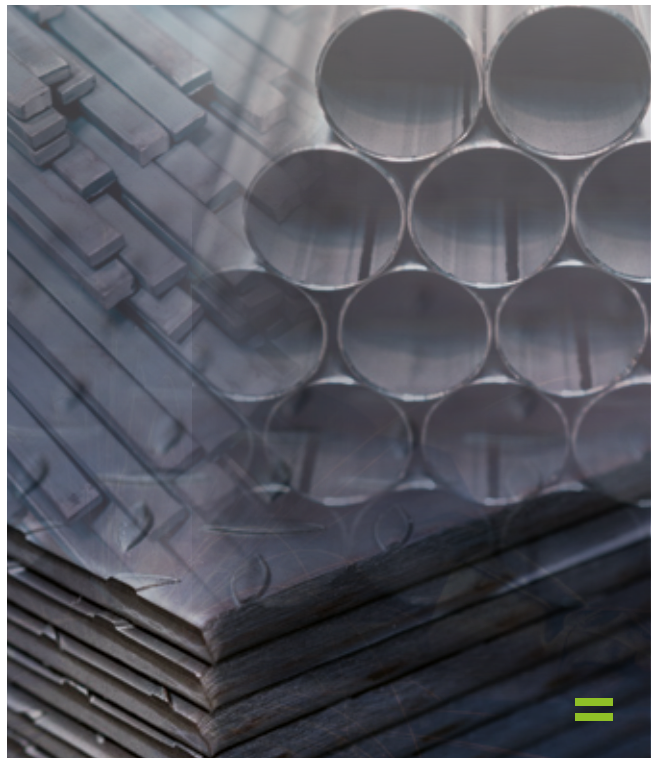


Gesamtsortiment  
**Qualität ist  
unser Standard.**

Verlassen Sie sich drauf.

# Inhalt

## Intro \_\_\_\_\_ 4



## Produkte \_\_\_\_\_ 8

Eckig, rund, flach, farbig und mehr – bei uns erhalten Sie Edelstahl-, Aluminium- und Qualitätsstahlprodukte sowie Präzisionsstahlrohre in vielzähligen Formen und Varianten. Entdecken Sie unser umfangreiches Sortiment.

## Services \_\_\_\_ 46

Wir wollen für Sie nur das Beste – lernen Sie unser großes Serviceangebot kennen.



## Steckbrief \_\_ 52

# CARL SPAETER Bietigheim-Bissingen

## Lokal verwurzelt, weltweit vernetzt.

Von unseren zwei Standorten in Süddeutschland liefern wir als führender Stahl- und Metallhändler europaweit eine vielfältige Palette an Edelstahl- und Aluminiumprodukten, Präzisionsstahlrohren sowie Qualitätsstahlprodukten. Mit über 80 engagierten Mitarbeitern erfüllen wir jährlich mehr als 30.000 Kundenaufträge mit höchster Präzision und Qualität.

Ihr gewünschtes Produkt ist nicht auf Lager? Das weitverzweigte Netzwerk der SPAETER Gruppe, bestehend aus den Gesellschaften sowie langjährigen Partnern, sorgt für eine schnelle und sichere Materialbeschaffung. Trotz unseres weltweiten Beschaffungsnetzwerks legen wir großen Wert auf persönlichen Kontakt und langjährige Kundenbeziehungen. Mit der Sicherheit eines Mittelstandsunternehmens und der Leistungsfähigkeit eines Großunternehmens steht SPAETER Bietigheim-Bissingen für Verlässlichkeit und Kompetenz. Verlassen Sie sich drauf!



**Peter Kempa**  
Geschäftsführer SPAETER Bietigheim-Bissingen



**Große  
Lagerstandorte**  
Hoher Warenbestand



**Produktvielfalt**  
Breites und tiefes Sortiment



**Materialservice**  
Individuelle  
Materialbearbeitungen



**Einkaufs-  
kompetenz**  
Weltweites Netzwerk



**One-Stop-  
Shopping**  
Einkauf an einem Ort



**Kurze  
Lieferzeiten**  
Von beiden Lagerstandorten  
oder unseren Außenlagern



**Just-in-time**  
Pünktliche Warenlieferung



**Persönliche  
Betreuung**  
One Face to the Customer



**Sicherheit**  
Durch die Größe der  
Unternehmensgruppe

WEITERE INFOS  
ÜBER CARL SPAETER  
BIETIGHEIM-BISSINGEN  
FINDEN SIE AB SEITE 54

Großes Netzwerk

# Eine starke Partnerschaft.

Mit unserem nationalen und internationalen Netzwerk bei allen relevanten Stahl- und Aluminiumproduzenten auf der Welt, aber auch durch die Möglichkeiten innerhalb der gesamten SPAETER Gruppe, können wir unsere Einkäufe sowie unsere eigenen physischen Bestände kontinuierlich optimieren. Damit gewährleisten wir unseren Kunden jederzeit Versorgungssicherheit und Sortimentsvielfalt. Falls wir also mal etwas nicht direkt auf Lager haben – wir wissen, wo wir es schnell herbekommen. Versprochen!

## **BIETIGHEIM-BISSINGEN**

### **📍 Standort Bietigheim-Bissingen**

Höpfigheimer Straße 10 · 74321 Bietigheim-Bissingen  
info@spaeter-bietigheim.de · Tel. +49 7142 9101-0

### **📍 Zweigstelle Germering**

Burgweg 8 · 82110 Germering  
info@spaeter-germering.de · Tel. +49 89 894 332-0



LERNEN SIE AUF  
UNSERER WEBSITE  
[WWW.SPAETER.DE](http://WWW.SPAETER.DE)  
UNSER NETZWERK  
NÄHER KENNEN

Edelstahl

# Robustheit trifft auf starke Optik.

Unser Edelstahlsortiment bietet Ihnen eine umfangreiche Auswahl an Produkten wie Edelstahlbleche, -rohre und Stabstahl in verschiedensten Güten und maßgeschneiderten Fixlängen. Unsere Produkte sind vielfältig einsetzbar – von der chemischen Industrie bis hin zum Bauwesen und der Blechbearbeitung.

Neben ihrer Robustheit und Standhaftigkeit beeindrucken unsere Edelstahlprodukte auch durch ihre Optik. Dank speziellen Oberflächenbehandlungen wie Schleifen oder Bürsten, erhalten sie einen einzigartigen Glanz. Mit SPAETER Bietigheim-Bissingen entscheiden Sie sich für eine perfekte Balance aus Qualität und Ästhetik.



Edler geht's nicht!

## Edelstahlbleche \_\_\_\_\_ 10

Bleche und Coils

## Edelstahlrohre \_\_\_\_\_ 14

Rohre geschweißt und nahtlos

## Stabstahl aus Edelstahl \_\_\_ 18

Rund-, Flachstahl und Profile

# Bleche kalt- & warmgewalzt



## Güten

1.4301/1.4307 · 1.4404 · 1.4571  
1.4016 · 1.4509 · 1.4828

weitere Güten auf Anfrage



## Maßnorm & Zulassung

EN 10088-2 · EN ISO 9445-2  
EN ISO 9444-2



## Zeichen & Zertifikate

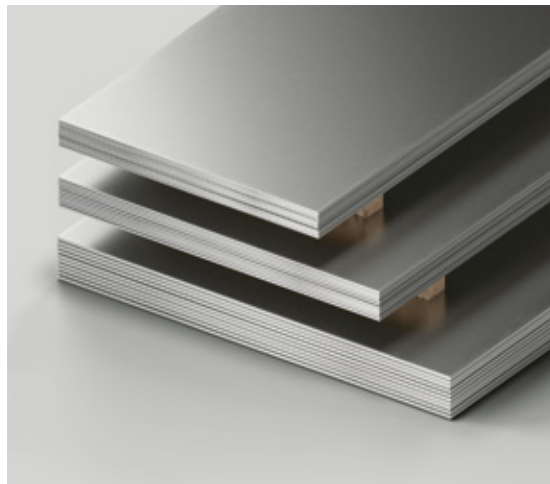
APZ 3.1 gemäß EN 10204



## Ausführung

2B oder 2R kaltgewalzt,  
auch geschliffen oder  
gebürstet und foliert  
1D warmgewalzt

weitere Ausführungen auf Anfrage



## CE-Zeichen

### Maße (B x L)

1.000 x 2.000 mm – 2.000 x 6.000 mm

### Blechdicke (T)

0,5 – 30 mm

### Bearbeitung



Geschliffen,  
gebürstet und  
foliert



Lieferung  
just-in-time



Fixlängen  
nach Maß

EINE ÜBERSICHT  
UNSERER SERVICES  
FINDEN SIE AUF  
SEITE 48

# Tränenbleche



## Güten

Mandorla - 1.4301

weitere Ausführungen und  
Güten auf Anfrage



## Maßnorm & Zulassung

EN 10088-2 nach DIN 59220

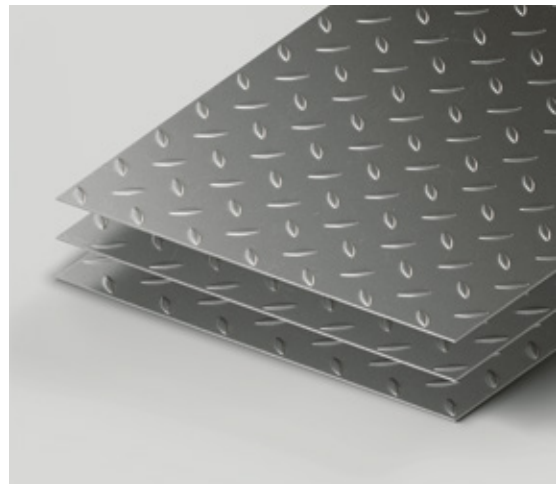


## Zeichen & Zertifikate

APZ 3.1 gemäß EN 10204



## CE-Zeichen



## Maße (B x L)

1.000 x 2.000 mm – 1.500 x 3.000 mm

## Blechdicke (T)

3,0/4,5 – 6,0/7,5 mm

## Bearbeitung



Lieferung  
just-in-time

EINE ÜBERSICHT  
UNSERER SERVICES  
FINDEN SIE AUF  
SEITE 48

# Bleche mustergewalzt



## Güten

1.4301 · 1.4016

weitere Güten auf Anfrage



## Maßnorm & Zulassung

EN 10088-2 · EN ISO 9445-2



## Zeichen & Zertifikate

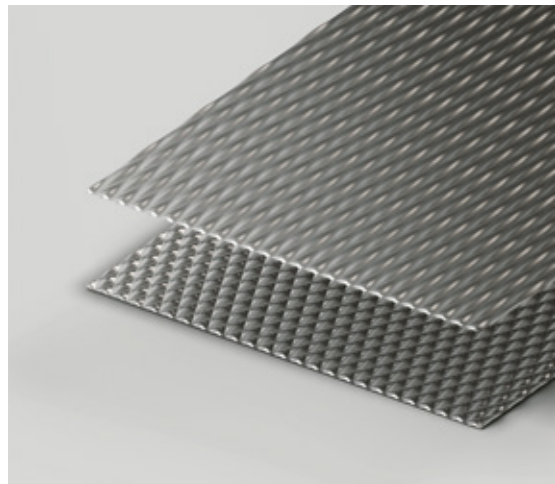
APZ 3.1 gemäß EN 10204



## Ausführungen

5WL · 7GM

weitere Muster auf Anfrage



## CE-Zeichen

### Maße (B × L)

1.000 × 2.000 mm – 1.500 × 3.000 mm

### Blechdicke (T)

0,8 – 2,0 mm

### Bearbeitung



Lieferung  
just-in-time

EINE ÜBERSICHT  
UNSERER SERVICES  
FINDEN SIE AUF  
SEITE 48



# Lochbleche



## Güten

1.4301

weitere Güten auf Anfrage



## Maßnorm & Zulassung

EN 10088-2 · EN ISO 9445-2

DIN 24041



## Zeichen & Zertifikate

APZ 3.1 gemäß EN 10204

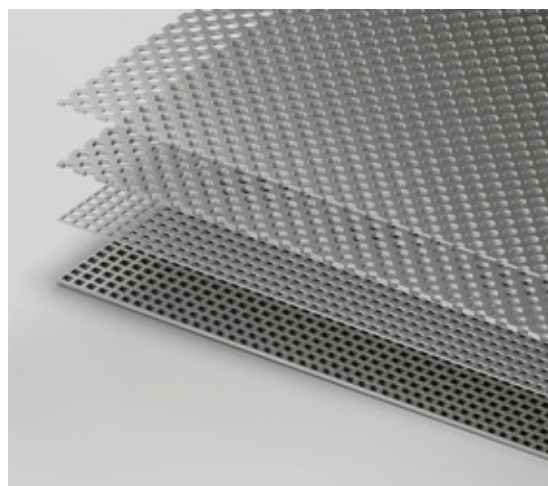


## Ausführungen

Rund- und Quadratlochung



## CE-Zeichen



## Maße (B x L)

1.000 x 2.000 mm – 1.250 x 2.500 mm

## Blechdicke (T)

1,0 – 3,0 mm

## Bearbeitung



Lieferung  
just-in-time

EINE ÜBERSICHT  
UNSERER SERVICES  
FINDEN SIE AUF  
SEITE 48

# Konstruktions- & Dekorationsrohre

**Güten**

1.4301 · 1.4571

weitere Güten auf Anfrage

**Maßnorm & Zulassung**

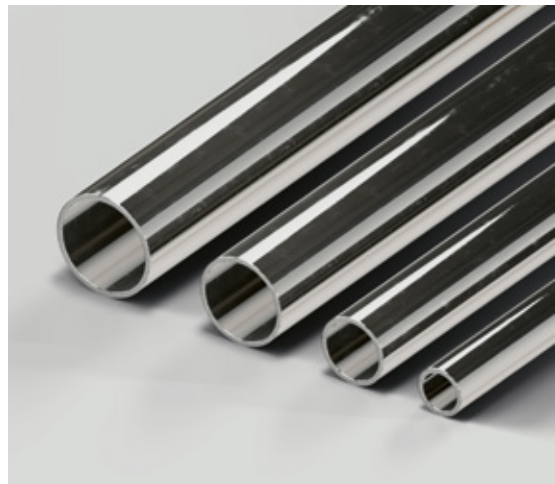
EN 10296-2 · EN ISO 1127

**Zeichen & Zertifikate**

WZ 2.2

**Ausführung**

geschliffen und ungeschliffen

**Durchmesser (D)**

12,0 – 114,3 mm

**Wandstärke (T)**


1,0 – 5,0 mm


**Bearbeitung**Lieferung  
just-in-timeFixlängen  
nach Maß


EINE ÜBERSICHT  
UNSERER SERVICES  
FINDEN SIE AUF  
SEITE 48

# Leitungsrohre geschweißt

 **Güten**  
1.4301 · 1.4404 · 1.4571  
weitere Güten auf Anfrage

 **Maßnorm & Zulassung**  
EN 10217-7 · EN ISO 1127 ·  
EN 10357 · EN 10312 ·  
DVGW W541

 **Zeichen & Zertifikate**  
APZ 3.1 gemäß EN 10204

 **Ausführungen**  
geglüht und ungeglüht



## Durchmesser (D)

8,0 – 273,0 mm

## Wandstärke (T)

1,0 – 5,0 mm

## Bearbeitung



Lieferung von  
Fixlängen just-  
in-time



Fixlängen  
nach Maß

EINE ÜBERSICHT  
UNSERER SERVICES  
FINDEN SIE AUF  
SEITE 48

# Rundrohre nahtlos



## Güten

1.4301/1.4307 · 1.4541 · 1.4571

weitere Güten auf Anfrage



## Maßnorm & Zulassung

EN 10216-5 · EN ISO 1127



## Zeichen & Zertifikate

APZ 3.1 gemäß EN 10204



## Ausführungen

CFA blank gegläht / CFD matt  
gebeizt



## Durchmesser (D)

6,0 – 50,0 mm

---

## Wandstärke (T)

1,0 – 5,0 mm

---

## Bearbeitung



Lieferung  
just-in-time



Fixlängen  
nach Maß

EINE ÜBERSICHT  
UNSERER SERVICES  
FINDEN SIE AUF  
SEITE 48





# Quadrat- & Rechteckrohre



## Güten

1.4301 · 1.4404 · 1.4571

weitere Güten auf Anfrage



## Maßnorm & Zulassung

EN 10088-2 · EN 10219-2



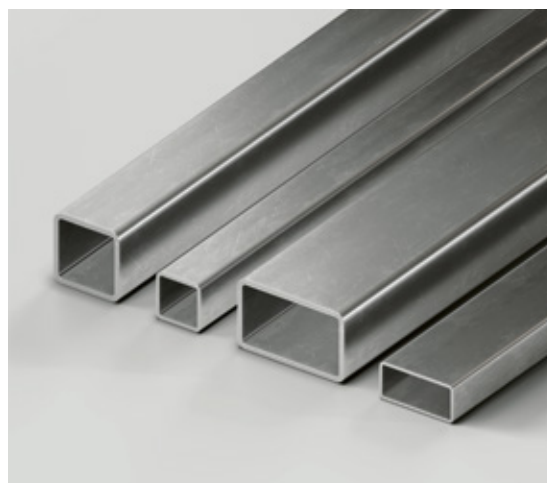
## Zeichen & Zertifikate

WZ 2.2



## Ausführungen

geschliffen und ungeschliffen



## Maße (B x H)

10,0 x 10,0 mm – 120 x 120 mm

20,0 x 10,0 mm – 120 x 80,0 mm

## Wandstärke (T)

1,0 – 5,0 mm

## Bearbeitung



Lieferung  
just-in-time



Fixlängen  
nach Maß

EINE ÜBERSICHT  
UNSERER SERVICES  
FINDEN SIE AUF  
SEITE 48

# Rundstahl



## Güten

1.4301 · 1.4305 · 1.4404  
1.4571 · 1.4021



## Maßnorm & Zulassung

EN 10088-3 · EN 10278



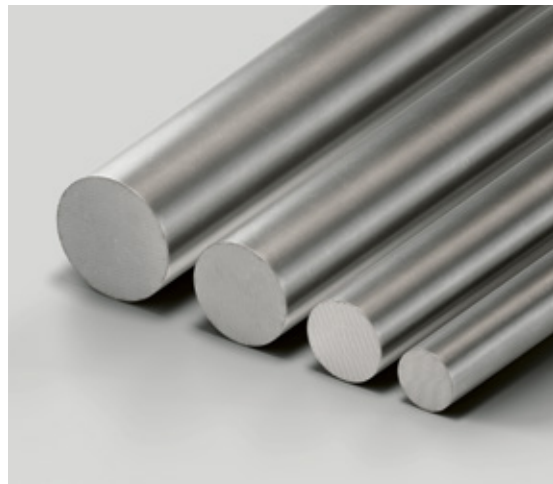
## Zeichen & Zertifikate

APZ 3.1 gemäß EN 10204



## Ausführungen

blank gezogen Toleranz h9  
(und poliert) oder geschliffen  
gewalzt und andere Ausführungen  
auf Anfrage



## Durchmesser (D)

3,0 – 100 mm

---

## Handelslänge

3 und 6 m

---

## Bearbeitung



Lieferung  
just-in-time



Fixlängen  
nach Maß

EINE ÜBERSICHT  
UNSERER SERVICES  
FINDEN SIE AUF  
SEITE 48

# Flachstahl



## Güten

1.4301/1.4307 · 1.4404 · 1.4571



## Maßnorm & Zulassung

EN 10088-2 · EN 10058



## Zeichen & Zertifikate

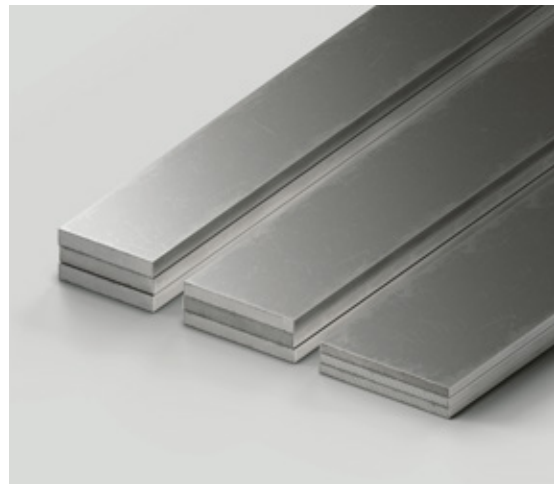
APZ 3.1 gemäß EN 10204



## Ausführungen

vom Band geschnitten auch  
geschliffen

gewalzt auf Anfrage



## Breite (B)

15,0 – 120 mm

---

## Stärke (S)

3,0 – 10,0 mm

---

## Handelslänge

4 und 6 m

---

## Bearbeitung



Lieferung  
just-in-time





Fixlängen  
nach Maß

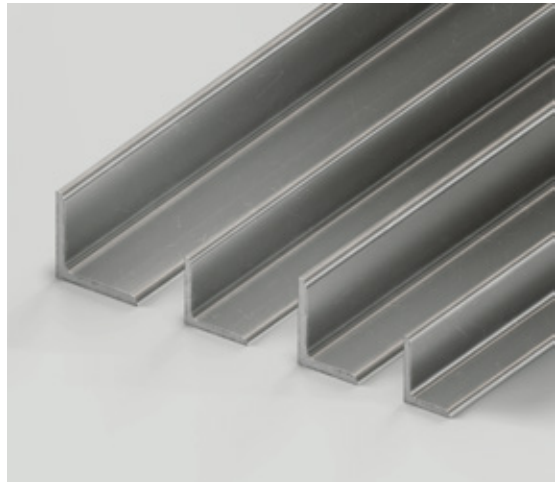
EINE ÜBERSICHT  
UNSERER SERVICES  
FINDEN SIE AUF  
SEITE 48

# Winkelstahl

 **Güten**  
1.4301 · 1.4571

 **Maßnorm & Zulassung**  
EN 10088-3 · EN 10056-1  
EN 10056-2

 **Zeichen & Zertifikate**  
APZ 3.1 gemäß EN 10204



## Maße

20,0 × 20,0 mm – 100 × 100 mm

---

## Stärke (S)

3,0 – 10,0 mm

---

## Handelslänge

6 m

---

## Bearbeitung

  
Lieferung  
just-in-time

  
Fixlängen  
nach Maß

EINE ÜBERSICHT  
UNSERER SERVICES  
FINDEN SIE AUF  
SEITE 48



# Vierkant- & Sechskantstahl

-  **Güten**  
1.4301 · 1.4305 · 1.4571
-  **Maßnorm & Zulassung**  
EN 10088-3 · EN10278
-  **Zeichen & Zertifikate**  
APZ 3.1 gemäß EN 10204
-  **Ausführungen**  
blank gezogen



## Maße

8,0 – 60,0 mm

---

## Handelslänge

3 m

---

## Bearbeitung



Lieferung  
just-in-time



Fixlängen  
nach Maß

EINE ÜBERSICHT  
UNSERER SERVICES  
FINDEN SIE AUF  
SEITE 48

Aluminium

# Von Standard bis speziell.

SPAETER Bietigheim-Bissingen bietet ein umfangreiches Komplettprogramm im Bereich Aluminium. Wir beliefern unsere Abnehmer mit Blechen und Profilen in unterschiedlichsten Güten direkt ab Lager oder beschaffen passende Produkte durch unser weltweites Netzwerk.

Über die Standardprodukte hinaus vertreten wir das Produkt ALUCOBOND<sup>®</sup>, welches in erster Linie im Fassadenbau Einsatz findet. Auch KFZ- sowie kundenspezifische Zeichnungsprofile können wir nach Ihren Wünschen bereitstellen. Keine Sorge: Gemeinsam finden wir für Ihre Anwendung das passende Aluminiumprodukt. Verlassen Sie sich drauf!

Wir bieten  
Vielfalt aus  
Aluminium!

## Strangpressprofile \_\_\_\_ 24

Stangen, Rohre, FLUTZ- und Zeichnungsprofile

## KFZ-Bordwandprofile\_ 27

Snap-Look- & Steck-Verbindungen

## Aluminiumbleche \_\_\_\_ 28

Bleche & Platten

## Farbig & Lackiert \_\_\_\_ 29

## Verbundplatten \_\_\_\_\_ 30

ALUCOBOND® & DIBOND®

# Rohre



## Güten

EN AW 6060 T 66

Sondergüten auf Anfrage



## Maßnorm & Zulassung

EN 573 · EN 755



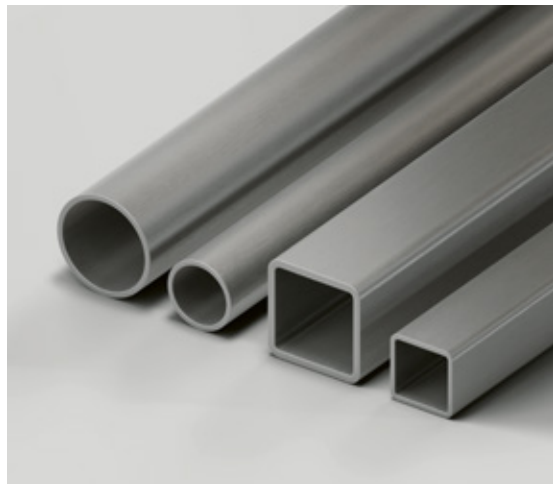
## Zeichen & Zertifikate

WZ 2.2 · APZ 3.1

gemäß EN 10204



## CE-Zeichen



## Maße

### Vierkantrohre (B × L)

10 × 10 mm – 200 × 200 mm

20 × 10 mm – 300 × 120 mm

### Rundrohre (D)

6 – 200 mm

## Wandstärke (T)

1,0 – 6,0 mm

1,5 – 5,0 mm

1,0 – 10,0 mm

## Bearbeitung



Eloxieren



Pulverbeschichten  
in nahezu allen  
gewünschten  
Farben



Lieferung  
just-in-time



Sägen von  
Fixlängen  
nach Maß

EINE ÜBERSICHT  
UNSERER SERVICES  
FINDEN SIE AUF  
SEITE 48



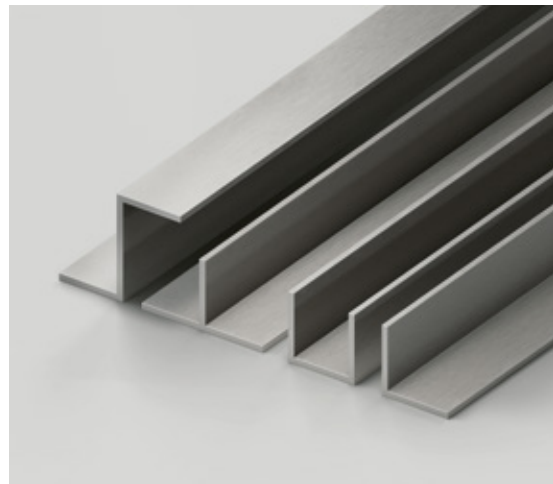
# Profile & Winkel

**G** **Güten**  
EN AW 6060 T 66  
Sondergüten auf Anfrage

**EN** **Maßnorm & Zulassung**  
EN 573 · EN 755

**W** **Zeichen & Zertifikate**  
WZ 2.2 · APZ 3.1  
gemäß EN 10204

**CE** **CE-Zeichen**



## Maße

**U-Profil (B)**  
10 – 260 mm

**T-Profil (B)**  
15 – 140 mm

**Z-Profil (B)**  
10,0 – 86,0 mm

**Winkel (B)**  
10 × 10 mm – 120 × 120 mm  
15 × 10 mm – 200 × 100 mm

## Wandstärke (T)

1,5 × 10,0 mm

2,0 – 10,0 mm

2,0 – 4,0 mm

1,0 – 12,0 mm  
1,5 × 15,0 mm

Zeichnungsprofile nach individueller Kundenspezifikation

## Bearbeitung



Eloxieren



Pulverbeschichten  
in nahezu allen  
gewünschten  
Farben



Lieferung  
just-in-time



Sägen von  
Fixlängen  
nach Maß

EINE ÜBERSICHT  
UNSERER SERVICES  
FINDEN SIE AUF  
SEITE 48

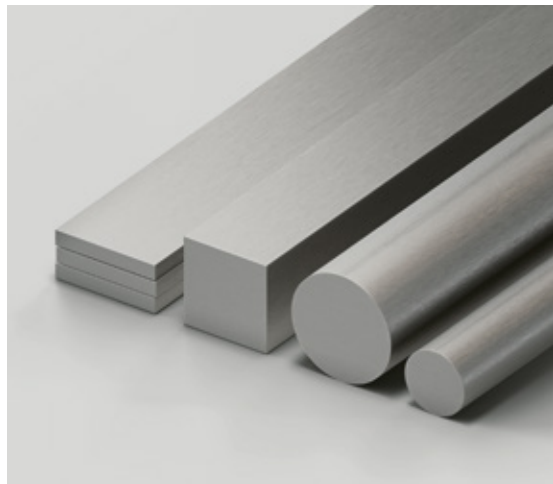
# Stangen

**G** **Güten**  
EN AW 6060 T66 ·  
EN AW 6082 T6  
Sondergüten auf Anfrage

**EN** **Maßnorm & Zulassung**  
EN 573 · EN 755

**OK** **Zeichen & Zertifikate**  
WZ 2.2 · APZ 3.1  
gemäß EN 10204

**CE** **CE-Zeichen**



## Maße

Flachstangen (B)  
6 – 280 mm

---

Vierkantstangen (B)  
6 – 130 mm

---

Rundstangen (D)  
6 – 280 mm

---

## Wandstärke (T)

2,0 – 60,0 mm

---

## Bearbeitung



Eloxieren



Pulverbeschichten  
in nahezu allen  
gewünschten  
Farben



Lieferung  
just-in-time



Sägen von  
Fixlängen  
nach Maß

EINE ÜBERSICHT  
UNSERER SERVICES  
FINDEN SIE AUF  
SEITE 48



# Snap-Lock- & Steck-Verbindungen



## Typen

Snap-Lock-Verbindungen (SL)  
Steck-Verbindungen (ZA)



## Güten

EN AW 6063 · EN AW 6060  
Sondergüten auf Anfrage

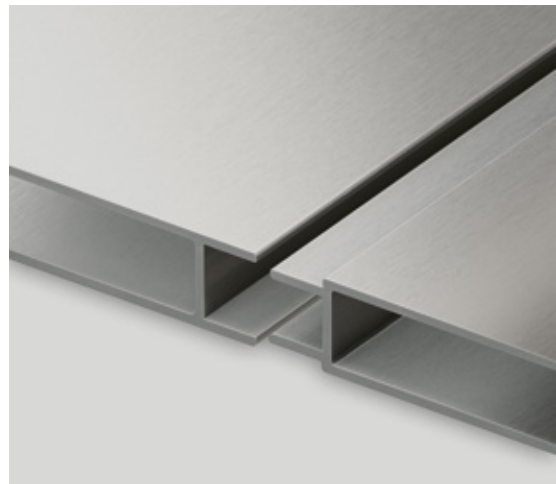


## Maßnorm & Zulassung

EN 12020 · EN 573-3



## CE-Zeichen



## Maße (B)

### Snap-Lock-Verbindungen (SL)

25 mm

### Steck-Verbindungen (ZA)

20/25/30 mm

Sonderabmessungen auf Anfrage

## Bearbeitung



Eloxieren



Pulverbeschichten  
in nahezu allen  
gewünschten  
Farben



Lieferung von  
Fixlängen just-  
in-time



Sägen von  
Fixlängen  
nach Maß

EINE ÜBERSICHT  
UNSERER SERVICES  
FINDEN SIE AUF  
SEITE 48

# Bleche & Platten



## Typen

Standardbleche · Glattbleche · Warzenbleche  
Dessinierte Bleche · Lochbleche · Eloxoalqualitäten



## Güten

EN AW 1050 · 5005 ·  
5754 · 5083

Sondergüten auf Anfrage



## Maßnorm & Zulassung

EN 485 · EN 573

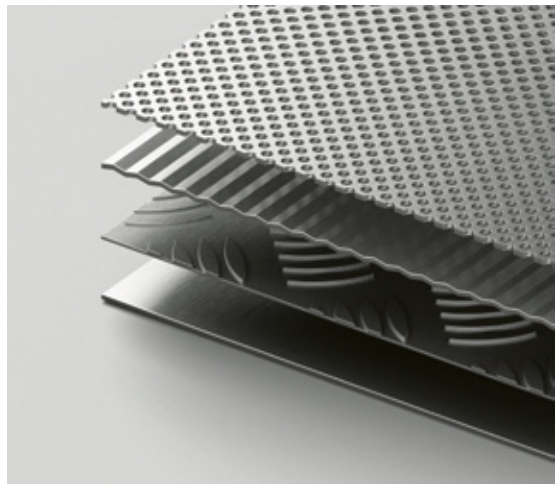


## Zeichen & Zertifikate

WZ 2.2 · APZ 3.1  
gemäß EN 10204



## CE-Zeichen



## Maße (B x L)

1.000 x 2.000 mm – 2.000 x 6.000 mm

## Blechdicke (T)

0,5 – 30 mm

## Bearbeitung



Eloxieren



Pulverbeschichten  
in nahezu allen  
gewünschten  
Farben



Lieferung von  
Fixlängen just-  
in-time

EINE ÜBERSICHT  
UNSERER SERVICES  
FINDEN SIE AUF  
SEITE 48



# Farbig & Lackiert



## Typen

Polyesterlacke pulverbeschichtet oder Coil Coated · PVDF lackierte Produkte · Gewalzte & Strangpressprodukte



## Maßnorm & Zulassung

EN 485 · EN 573  
EN 1396 · EN 755



## CE-Zeichen

## Maße (B x L)

1.000 x 2.000 mm – 1.500 x 6.000 mm

## Dicke (T)

0,5 – 3,0 mm

**RAL DB703**  
Eisenglimmer

**RAL 9005**  
Tiefschwarz

**RAL 9006**  
Weißaluminium

**RAL 9007**  
Graualuminium

**RAL 9010**  
Reinweiß

**RAL 9016**  
Verkehrsweiß

**RAL 8014**  
Sepiabraun

**RAL 8004**  
Kupferbraun

**RAL 7016**  
Anthrazitgrau

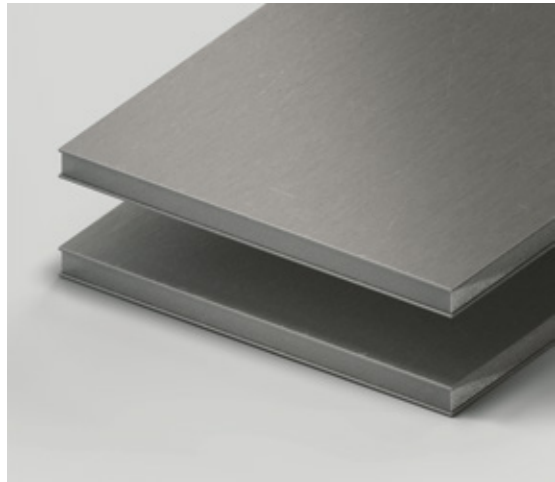
# DIBOND® & DILITE®

**G** **Güten**  
EN AW-5005A

**EN** **Maßnorm & Zulassung**  
EN 485-2

**CE** **CE-Zeichen**

**●** **Farben & Oberflächen**  
Unifarben · STRUCTURE ·  
BUTLERFINISH · SPIEGEL  
metallics · decor · design  
DIGITAL · ELOXAL · FR



## Maße (B x L)

1.050 x 2.050 mm – 2.050 x 4.050 mm

## Dicke (T)

2,0 – 6,0 mm

## Bearbeitung



Fräsungen für  
individuelle  
Wunschformen



Bördeln für  
einen unsicht-  
baren Kern



Fertigung von  
Sonderfarben



Sägen von  
Fixlängen  
nach Maß

EINE ÜBERSICHT  
UNSERER SERVICES  
FINDEN SIE AUF  
SEITE 48

# ALUCOBOND® Plus & A2



## Typen

B2 · B1 · A2



## Maßnorm & Zulassung

EN 485 · EN 573 ·  
DIN 53293 · DIN 52612



## Zeichen & Zertifikate

Brandklassen B1 · A2 ·  
Z-10.3-850 · Z-10.3-774  
und weitere

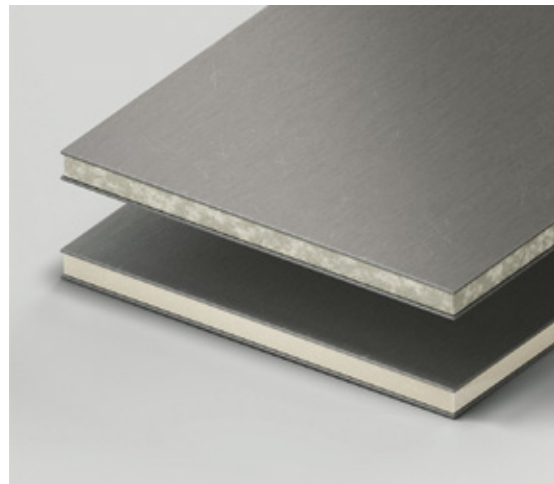


## CE-Zeichen



## Farben & Oberflächen

Premium Anodised · Uni  
Metalisch · Spectra · Sparkling  
Natural · Design · Anodized  
Look · Terra · Urban · Rocca  
Vintage · ALUCOBOND®Legno ·  
Walzblank · EV1 natur eloxal



## Maße (B x L)

1.250 x 2.000 mm – 1.750 x 6.800 mm

## Dicke (T)

3,0 – 6,0 mm

## Bearbeitung



Sägen von  
Fixlängen  
nach Maß



Fräsungen für  
individuelle  
Wunschformen



Bördeln für  
einen unsicht-  
baren Kern



Fertigung von  
Sonderfarben

EINE ÜBERSICHT  
UNSERER SERVICES  
FINDEN SIE AUF  
SEITE 48

Rohrprodukte aus Stahl

# Präzision und Kompetenz.

SPAETER Bietigheim-Bissingen steht für eine vielseitige Auswahl an Stahlrohrprodukten, von nahtlosen Präzisionsstahlrohren und nahtlosen Hydraulikleitungsrohren bis zu geschweißten Rohren und Stahlbauhohlprofilen. Wir bieten individuelle Fixlängen mit engsten Toleranzen und professioneller Endenbearbeitung wie z.B. Innen-/ Außenfasen, Gewindeschneiden und mehr. Mit unserem Expertenteam finden wir stets die optimale Lösung für Ihre Anforderungen. Bei uns lautet das Motto: „Geht nicht? Gibt's nicht!“



Rohrlösungen,  
die passen!

## Präzisionsstahlrohre \_\_\_\_\_ 34

Nahtlos

## Hydraulikleitungsrohre \_ 35

Nahtlos

## Rohre \_\_\_\_\_ 36

Geschweißt

## Stahlbauhohlprofile \_\_\_\_\_ 39

## Rundrohre \_\_\_\_\_ 40

Nahtlos und geschweißt

# Nahtlose Präzisionsstahlrohre

**Güten**

E235 · E355

Sondergüten auf Anfrage

**Maßnorm & Zulassung**

EN 10305-1

**Zeichen & Zertifikate**

WZ 2.2 · APZ 3.1

gemäß EN 10204

**Maße**

4 – 200 mm

**Wandstärke**

0,5 – 15,0 mm

**Bearbeitung**Galvanisch  
verzinktLieferung  
just-in-time

Fasen bis 45°

EINE ÜBERSICHT  
UNSERER SERVICES  
FINDEN SIE AUF  
SEITE 48

# Nahtlose Hydraulikleitungsrohre



## Güten

E235 · E355

Sondergüten auf Anfrage



## Maßnorm & Zulassung

EN 10305-4



## Zeichen & Zertifikate

APZ 3.1 gemäß EN 10204



## Oberflächen

gebondert, ungebondert  
und galvanisch verzinkt  
Chrom-6-frei



## Maße

4 – 100 mm

## Wandstärke

0,5 – 10,0 mm

## Bearbeitung



Galvanisch  
verzinkt,  
gebondert,  
ungebondert



Lieferung  
just-in-time



Fasen bis 45°

EINE ÜBERSICHT  
UNSERER SERVICES  
FINDEN SIE AUF  
SEITE 48

# Präzisionsstahlrohre

geschweißte, maßgewalzte Präzisionsstahlrohre  
mit rundem und ovalem Querschnitt



## Güten

E195 · E220 · E235 · E355

Sondergüten auf Anfrage



## Maßnorm & Zulassung

EN 10305-3



## Zeichen & Zertifikate

WZ 2.2 · APZ 3.1

gemäß EN 10204



## Maße

### Rundrohre (D)

8 – 200 mm

### Ovalrohre (D)

20 × 10 mm – 100 × 25 mm

## Wandstärke

0,7 – 4,0 mm

1,0 – 2,5 mm

## Bearbeitung



Lieferung  
just-in-time



Fasen bis 45°

EINE ÜBERSICHT  
UNSERER SERVICES  
FINDEN SIE AUF  
SEITE 48

# Präzisionsstahlrohre

geschweißte, kaltgezogene Präzisionsstahlrohre



## Güten

E195 · E235 · E355

Sondergüten auf Anfrage



## Maßnorm & Zulassung

EN 10305-2



## Zeichen & Zertifikate

WZ 2.2 · APZ 3.1

gemäß EN 10204



## Maße

Rundrohre (D)

6 – 200 mm

## Wandstärke

0,7 – 7,0 mm

## Bearbeitung



Lieferung  
just-in-time



Fixlängen  
nach Maß

EINE ÜBERSICHT  
UNSERER SERVICES  
FINDEN SIE AUF  
SEITE 48

# Profilrohre

geschweißte, maßumgeformte Präzisionsstahlrohre mit quadratischem und rechteckigem Querschnitt



## Güten

E195 · E220 · E235 · E355

Sondergüten auf Anfrage



## Maßnorm & Zulassung

EN 10305-5



## Zeichen & Zertifikate

WZ 2.2 · APZ 3.1

gemäß EN 10204



## Maße

10 × 10 mm – 100 × 100 mm

15 × 10 mm – 120 × 40 mm

## Wandstärke

1,0 – 4,0 mm

## Bearbeitung



Lieferung  
just-in-time



Fixlängen  
nach Maß

EINE ÜBERSICHT  
UNSERER SERVICES  
FINDEN SIE AUF  
SEITE 48

# Stahlbauhohlprofile



## Güten

S235JRH · S275 JOH · S355 J2H

Sondergüten auf Anfrage



## Maßnorm & Zulassung

EN10210 – EN 10219



## Zeichen & Zertifikate

WZ 2.2 · APZ 3.1

gemäß EN 10204



## Maße

30 × 30 mm – 500 × 500 mm

40 × 20 mm – 500 × 300 mm

## Wandstärke

2,0 – 20,0 mm

## Bearbeitung



Lieferung  
just-in-time



Fixlängen  
nach Maß

EINE ÜBERSICHT  
UNSERER SERVICES  
FINDEN SIE AUF  
SEITE 48

# Nahtlose Rundrohre

**Güten**

S355J2H · P355N · E355+N

**Sondergüten**

auf Anfrage

**Maßnorm & Zulassung**EN 10210 · EN 10216 ·  
EN 10297**Zeichen & Zertifikate**WZ 2.2 · APZ 3.1  
gemäß EN 10204**Außendurchmesser (D)**

17,2 – 660 mm

**Wandstärke (T)**

1,8 – 100 mm

**Bearbeitung**Lieferung  
just-in-timeFixlängen  
nach Maß**EINE ÜBERSICHT  
UNSERER SERVICES  
FINDEN SIE AUF  
SEITE 48**



# Längsnahtgeschweißte Rundrohre



## Güten

S235JRH · P235GHTC1 ·  
S355J2H · P355N



## Sondergüten

auf Anfrage



## Maßnorm & Zulassung

EN 10219 · EN 10217



## Zeichen & Zertifikate

WZ 2.2 · APZ 3.1  
gemäß EN 10204



## Außendurchmesser (D)

21,3 – 914 mm

---

## Wandstärke (T)

2,3 – 25 mm

---

## Bearbeitung



Lieferung  
just-in-time




Fixlängen  
nach Maß

EINE ÜBERSICHT  
UNSERER SERVICES  
FINDEN SIE AUF  
SEITE 48

# Qualitäts- und Edelbaustahl Exzellenz in Form von Stahl.

Von der Maschinenbauindustrie bis hin zur Fahrzeugbranche: Qualitäts- und Edelbaustähle sind integraler Bestandteil zahlreicher technologischer Innovationen und erfolgreicher Produkte. Bei SPAETER Bietigheim-Bissingen steht Ihnen eine erstklassige Auswahl dieser vielseitigen Werkstoffe zur Verfügung.

Unser Sortiment umfasst neben Standardprodukten auch spezialisierte Lösungen, wie Vitac-Sonderstahl für eine verbesserte Zerspanbarkeit und prozesssichere Verarbeitung. Dank unserer strengen Qualitätsstandards, dem Einsatz zertifizierter Lieferanten und unserem erfahrenen, qualifizierten Team, garantieren wir, Ihren Anforderungen gerecht zu werden.



Vielfalt für jeden  
Anspruch.

Qualitäts- & Edelbaustahl \_ 44

Vitac-Sonderstahl \_\_\_\_\_ 45

# Qualitäts- & Edelbaustahl



## Güten

S355J2 + AR/+N · C45  
16MnCr(S)5/20MnCr(S)5  
42CrMo(S)4+QT  
DIN EN ISO 683-1/2/3 · EN 10025  
andere Güten auf Anfrage



## Maßnorm

EN 10058/10059/10060



## Zertifikate

APZ 3.1 gemäß EN 10204



## CE-Zeichen für S355J2



## Maße

### Flach

20 × 10 mm – 300 × 15 mm

### Rund

20 mm – 500 mm

### Vierkant

20 × 20 mm – 160 × 160 mm

## Bearbeitung



Zentrieren



Entgraten



Stempeln



Tiefloch-  
bohren



Lieferung  
just-in-time



Fixlängen  
nach Maß

EINE ÜBERSICHT  
UNSERER SERVICES  
FINDEN SIE AUF  
SEITE 48

# Vitac-Sonderstahl

Stähle mit verbesserter Zerspanbarkeit und für eine prozesssichere Verarbeitung



## Güten

S355J2 · C45 · 16MnCrS5 ·  
42CrMoS4+QT

angelehnt an: DIN EN ISO 683-1/2/3  
EN 10025 – jedoch mit erhöhtem  
S-Gehalt



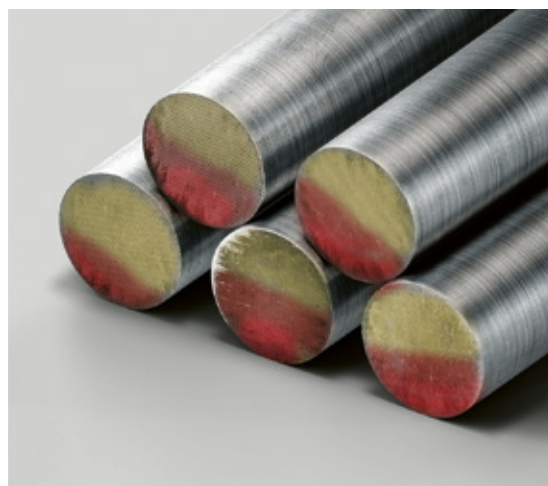
## Maßnorm

walzgeschält mit + Toleranz  
angelehnt an EN 10060



## Zertifikate

APZ 3.1 gemäß EN 10204



## Maße

Rund

20 mm – 302 mm

## Bearbeitung



Zentrieren



Entgraten



Stempeln



Tiefloch-  
bohren



Lieferung  
just-in-time



Fixlängen  
nach Maß

EINE ÜBERSICHT  
UNSERER SERVICES  
FINDEN SIE AUF  
SEITE 48

Service & Beratung

# Gemeinsam Erfolge feiern.

Wir wollen mit unseren Kunden gemeinsam Lösungen finden – gerade das macht unsere Arbeit so spannend. In einem persönlichen Gespräch erhalten wir tiefe Einblicke in die individuellen Anforderungen und die unterschiedlichsten Branchen. Somit wissen wir immer ganz genau, wofür das Material benötigt wird und können unseren Kunden unterstützend zur Seite stehen. Trotz digitaler Weiterentwicklungen wie automatischem Dokumenten- und Zeugnisversand, EDI-Anbindung sowie Online Shops liegt unser Hauptaugenmerk auf dem persönlichen Miteinander und das wird auch in Zukunft so bleiben. Sie können sich sicher sein: Bei uns steht der Mensch im Fokus.

Mit CARL SPAETER  
auf Erfolgskurs!

Materialservices \_\_\_\_\_ 48

Allgemeine Services \_ 50



## Interview mit Peter Kempa

# Persönlich, menschlich, nah am Kunden.

Der Service bei CARL SPAETER ist mehr als Verkauf – hier geht es um die Menschen, die individuellen Anforderungen und das gemeinsame Finden von Lösungen.

### **Was macht den Standort Bietigheim-Bissingen besonders?**

Der Standort Bietigheim-Bissingen zeichnet sich durch seine Vielseitigkeit aus, die sich in einem breiten Angebot an Produkten (Vollsortimenter) zeigt. Unsere Kunden profitieren von kurzen Wegen und einer hochwertigen Anarbeitung. Zudem unterhalten wir langjährige Partnerschaften mit mittelständischen Spediteuren und ergänzen unsere Dienstleistungen durch externe Anarbeitungsbetriebe. Als langjähriger Partner des Mittelstandes und der Industrie verfügen wir über ein weitverzweigtes Netzwerk in der Materialbeschaffung. Unser südlichster Standort in Deutschland ermöglicht die Abdeckung des gesamten süddeutschen Raums inklusive angrenzender EU-Länder.

### **Was macht die Zusammenarbeit im Team aus?**

Die Zusammenarbeit im Team ist geprägt durch hohe Motivation und kunden- bzw. zielgerichtetes Arbeiten. Am Standort Bietigheim-Bissingen und der Zweigstelle in Germering wird vertriebsseitig in den jeweiligen Gebieten autark agiert, doch im Hinblick auf Lagersortiment, Einkauf und Marktstrategie wird eine gemeinsame Linie gelebt.

### **Warum ist es für einen Kunden vorteilhaft, bei Ihnen Produkte zu beziehen?**

Da wir neben den Standardprodukten in unseren Bereichen auch Spezialitäten am Lager haben, sind wir jederzeit in der Lage, auf Kundenwünsche einzugehen. Durch die gruppenweiten, sehr guten Einkaufsmöglichkeiten können wir kurze Lieferfristen mit marktgerechten Preisen realisieren. Unsere Mitarbeiter punkten mit ihrem Fachwissen und langjährigen Erfahrungen in der Branche, um für Kunden jeglicher Couleur als Problemlöser zu fungieren.

### **Was macht CARL SPAETER zu so einem verlässlichen Partner?**

CARL SPAETER zeichnet sich durch Flexibilität und Verantwortungsbewusstsein in den Kundenbeziehungen aus. Darüber hinaus sorgen unsere kurzen Reaktionszeiten bei Anfragen und Aufträgen für Verlässlichkeit und Effizienz. Somit ist CARL SPAETER mehr als nur ein Lieferant – wir sind Ihr zuverlässiger Partner.

Materialservices

# „Mehr als Standard.“

Mit unserem umfangreichen Sägepark sind wir in der Lage, dem Kunden jegliche Abmessungen auf Fixmaße zu produzieren und zur weiteren Verarbeitung bereitzustellen. Neben dem Rohmaterial für die weiterverarbeitende Industrie der unterschiedlichsten Branchen können wir sowohl intern als auch extern weiterführende Dienstleistungen am Material vornehmen.







## Querteilanlage

Mit der Querteilanlage aus dem Netzwerk der SPAETER Gruppe können wir aus Coils Bleche in jeder gewünschten Länge schneiden.

## Spaltanlage

Die Spaltanlage des SPAETER Netzwerks sorgt für die Herstellung individueller Bandbreiten nach Ihrem Bedarf.



## Oberflächenveredelungen

Wenn gewünscht, veredeln wir die Aluminiumoberflächen durch das Eloxieren und Lackieren. So realisieren wir die optimalen Oberflächeneigenschaften für Ihre Anwendung.

### Weitere Services:

Hochwertige Blechfolierungen

Schleifen von Edelstahlblechen

## Allgemeine Services

# „Rundum-Service mit Know-how.“

Das bedeutet, wir verkaufen nicht nur Produkte, sondern geben unsere langjährige Expertise in den Bereichen Aluminium, Edelstahl, Präzisions- und Hydraulikleitungsrohre sowie Qualitäts- und Edelbaustahl weiter und vermitteln unser Wissen über aktuelle Marktentwicklungen durch persönliche und fachgerechte Beratung an unsere Abnehmer. Neben diesem Know-how profitieren Kunden außerdem von unserer hohen Zuverlässigkeit und Termintreue: Unsere Logistik macht eine kurzfristige und pünktliche Lieferung möglich. Wir sind Ihr verlässlicher Partner!



## Materialspezifische Fachberatung

Durch das Fachwissen unserer Mitarbeiter ist es uns möglich, den Kunden über die optimale Ausführung für seinen Einsatzzweck zu beraten. Dies umfasst auch individuelle Lösungen in Güte und Maßen.



## Pünktliche Warenlieferung

Durch unser professionelles Logistikteam und ein großes Netzwerk von leistungsfähigen Spediteuren beliefern wir unsere Kundschaft just-in-time – innerhalb von 24 Stunden.



## Online Shop

Im Online Shop können unsere Bestände rund um die Uhr überprüft werden. So wissen Sie immer, was wir auf Lager haben.

### Weitere Services:

Einfache Kontaktaufnahme über  
Telefon, Email, Fax oder persönlich

Kontaktvermittlung zu Fachleuten  
bei technischem Beratungswunsch



Peter Kempa, Geschäftsführer CARL SPAETER Bietigheim-Bissingen

„Die Grundlage für eine erfolgreiche Zusammenarbeit ist das gegenseitige Vertrauen und eine gemeinsame Vision.“



Familien-  
unternehmen  
in 5. Generation



seit  
1875



15  
eigenständige  
Gesellschaften



Die SPAETER Gruppe

# Eine gute Wahl: Darum SPAETER.

Die SPAETER Gruppe ist ein traditionsreiches Familienunternehmen – und das bleibt auch so.

Bereits seit Generationen versorgt das private und damit unabhängige Stahlhandelshaus seine Kunden mit hoher Qualität und stetiger Verlässlichkeit. Unser Schwerpunkt liegt traditionell bei den Stahlprodukten, der Produktmix des Unternehmens wird unter anderem mit Aluminium, Edelstahl, Kunststoffen und Rohstoffen abgerundet. Die Gruppe besteht mittlerweile aus 15 eigenständigen Gesellschaften sowie diversen Verkaufsbüros, die sich gegenseitig unterstützen und ergänzen. Eine davon sind wir – SPAETER Bietigheim-Bissingen/Germering.

Die Struktur der SPAETER Gruppe ist geprägt durch flache Hierarchien und damit kurzen Entscheidungswegen. Das schafft uns an den Standorten eine hohe Flexibilität – wir können eigene Ideen einbringen, unsere Unternehmen weiter ausbauen und mit Innovationen nach vorne bringen. Dabei hinterfragen wir unsere eigenen Prozesse stetig und verbessern diese durch gezielte Methoden. Wir wollen unsere Effizienz und Qualität immer weiter steigern – damit Sie als Kunde am Ende vollkommen zufrieden sind. Für uns ist das eine Herzensangelegenheit.

Steckbrief \_\_\_\_\_ 54

Standorte \_\_\_\_\_ 56

Das „Wir“ im Team wird  
bei SPAETER gelebt!



Freies und selbstständiges  
Arbeiten – das ist bei  
SPAETER möglich!



Eigene Ideen werden gehört,  
angenommen und wenn  
möglich auch realisiert.



SPAETER ist als Familien-  
unternehmen sozial, fair  
und auf Augenhöhe mit  
den Mitarbeitern.

CARL SPAETER Bietigheim-Bissingen

# Qualität. Jeden Tag aufs Neue.

## Standort Bietigheim-Bissingen



seit  
1956



ca. 15.000 m<sup>2</sup>  
Lagerfläche



ca. 70  
Mitarbeiter



> 8.000 t  
Produkte auf Lager

### Unser Sortiment:

Aluminium, Edelstahl, Qualitäts- und Edelbaustahl,  
Präzisionsstahl und Hydraulikleitungsrohre











Zweigstelle CARL SPAETER Germering

# Bei uns werden aus Produkten Lösungen.

Zweigstelle Germering



seit  
1956



ca. 5.000 m<sup>2</sup>  
Lagerfläche



ca. 10  
Mitarbeiter



800 – 900 t  
Produkte auf Lager

Unser Sortiment:

Aluminium, Edelstahl



SPAETER Germering  
Ein Unternehmen der SPAETER-Gruppe



**SPAETER** Bietigheim-Bissingen  
Ein Unternehmen der SPAETER-Gruppe

## Sprechen Sie uns an!

Besuchen Sie uns online und finden Sie den richtigen Ansprechpartner für Ihr Anliegen.

[www.spaeter-bietigheim.de](http://www.spaeter-bietigheim.de)



**CARL SPAETER GmbH, Bietigheim-Bissingen**  
Höpfigheimer Straße 10 · 74321 Bietigheim-Bissingen  
Tel. +49 7142 9101-0 · [info@spaeter-bietigheim.de](mailto:info@spaeter-bietigheim.de)