



SPAETER Kunststoffhandel
Ein Unternehmen der SPAETER-Gruppe

Lieferprogramm 2026

(Stand März 2026)



SPAETER Kunststoffhandel
Ein Unternehmen der SPAETER-Gruppe



Bautechnik
Industrietechnik
Werbetechnik

Lager und Verkauf
Bornstr.301
44145 Dortmund



Niederlassungsleitung

Name	Telefon	Mobil	E-Mail
Matthias Pfeiffer (Prok.)	0231-981022-40	0172/2906845	m.pfeiffer@spaeter-dortmund.de

Verkauf Bautechnik

Name	Telefon	Mobil	E-Mail
Achim Höfig	0231-981022-32		a.hoefig@spaeter-dortmund.de
Lukas Wollbrink	0231-981022-36		l.wollbrink@spaeter-dortmund.de
Nico Schmidt	0231-981022-35		n.schmidt@spaeter-dortmund.de

Verkauf Industrietechnik

Name	Telefon	Mobil	E-Mail
Marcel Kocks (Hbv.)	0231-981022-24		m.kocks@spaeter-dortmund.de
André Kocinski	0231-981022-34		a.kocinski@spaeter-dortmund.de
Rabea Bartylla	0231-981022-25		r.bartylla@spaeter-dortmund.de
Ingo Dietze	0231-981022-31		i.dietze@spaeter-dortmund.de
Dieter Clasen (Außendienst)		0160/4795027	d.clasen@spaeter-dortmund.de

Verkauf Werbetechnik

Name	Telefon	Mobil	E-Mail
Volker Urbatsch (Außendienst)	0231-981022-37	0172-2515003	v.urbatsch@spaeter-dortmund.de
André Kocinski	0231-981022-34		a.kocinski@spaeter-dortmund.de

Lager/Versand

Name	Telefon	Mobil	E-Mail
Siegfried Malek	0231-981022-86		s.malek@spaeter-dortmund.de



Lieferprogramm: Übersicht

- **KG-Rohre und Formteile aus PVC-U** **Seiten 4-8**
- **KG 2000-Rohre und Formteile aus PP** **Seiten 9-11**
- **Kanalschächte DN 400** **Seite 12**
- **Kanalschächte PP DN 600** **Seite 13**
- **Awadock Anschlußsysteme** **Seite 14**
- **VPC-Kupplungen** **Seite 14**
- **Doyma Dichtungstechnik** **Seite 15**
- **HKD Bodendurchführungen** **Seite 15**
- **FRANK Mauerkragen** **Seite 16**
- **SABUG IP-plus Schweißringe** **Seite 16**
- **Drainage: Rollenware und Formteile** **Seite 17**
- **Opti-Drän-System nach DIN 4095** **Seite 18**
- **Rigofill inspekt Rigolenfüllkörper** **Seite 18**
- **SIROBAU S 300 Dränsystem nach DIN 4095** **Seite 19**
- **Strabusil/Strasil Voll- und Teilsickerrohre** **Seite 20**
- **Filtervlies/Baufolie** **Seite 20**
- **Hauraton Flat/ACO Euroline Entwässerungsrinnen** **Seite 21**
- **Hauraton Rinnen und Punkteinläufe** **Seite 22**
- **Kabelschutzrohre und Zubehör** **Seite 23**
- **HT-Hausabflußrohre und Formteile** **Seite 24**
- **Kessel/ACO Bodenabläufe mit Rückstausicherung** **Seite 25**
- **PE 80 Druckrohre** **Seite 26**
- **Kompetenz mit den Marktführern!** **Seite 27**



KG-System (PVC-U) SN 4

Material: PVC-U (Polyvinylchlorid, weichmacherfrei)
Anwendung: erdverlegte Abwasserkanäle und -leitungen
Farbe: Orangebraun RAL 8023

Kanalrohrsystem und Formstücke (PVC-U)

KG-Rohre DN 100-500



KG-Rohr	DN 100 x 500 mm
KG-Rohr	DN 100 x 1000 mm
KG-Rohr	DN 100 x 2000 mm
KG-Rohr	DN 100 x 5000 mm

KG-Rohr	DN 125 x 500 mm
KG-Rohr	DN 125 x 1000 mm
KG-Rohr	DN 125 x 2000 mm
KG-Rohr	DN 125 x 5000 mm

KG-Rohr	DN 150 x 500 mm
KG-Rohr	DN 150 x 1000 mm
KG-Rohr	DN 150 x 2000 mm
KG-Rohr	DN 150 x 5000 mm

KG-Rohr	DN 200 x 500 mm
KG-Rohr	DN 200 x 1000 mm
KG-Rohr	DN 200 x 2000 mm
KG-Rohr	DN 200 x 5000 mm

KG-Rohr	DN 250 x 1000 mm
KG-Rohr	DN 250 x 2000 mm
KG-Rohr	DN 250 x 5000 mm

KG-Rohr	DN 300 x 1000 mm
KG-Rohr	DN 300 x 2000 mm
KG-Rohr	DN 300 x 5000 mm

KG-Rohr	DN 400 x 1000 mm
KG-Rohr	DN 400 x 2000 mm
KG-Rohr	DN 400 x 5000 mm

KG-Rohr	DN 500 x 1000 mm
KG-Rohr	DN 500 x 2000 mm
KG-Rohr	DN 500 x 5000 mm



Kanalrohrsystem und Formstücke (PVC-U)

KG-Bogen DN 100-500



KG-Bogen	DN 100	15°
KG-Bogen	DN 100	30°
KG-Bogen	DN 100	45°
KG-Bogen	DN 100	67°
KG-Bogen	DN 100	87°

KG-Bogen	DN 125	15°
KG-Bogen	DN 125	30°
KG-Bogen	DN 125	45°
KG-Bogen	DN 125	67°
KG-Bogen	DN 125	87°

KG-Bogen	DN 150	15°
KG-Bogen	DN 150	30°
KG-Bogen	DN 150	45°
KG-Bogen	DN 150	67°
KG-Bogen	DN 150	87°

KG-Bogen	DN 200	15°
KG-Bogen	DN 200	30°
KG-Bogen	DN 200	45°
KG-Bogen	DN 200	67°
KG-Bogen	DN 200	87°

KG-Bogen	DN 250	15°
KG-Bogen	DN 250	30°
KG-Bogen	DN 250	45°
KG-Bogen	DN 250	87°

KG-Bogen	DN 300	15°
KG-Bogen	DN 300	30°
KG-Bogen	DN 300	45°
KG-Bogen	DN 300	87°

KG-Bogen	DN 400	15°
KG-Bogen	DN 400	30°
KG-Bogen	DN 400	45°
KG-Bogen	DN 400	87°

KG-Bogen	DN 500	15°
KG-Bogen	DN 500	30°
KG-Bogen	DN 500	45°
KG-Bogen	DN 500	87°



Kanalrohrsystem und Formstücke (PVC-U)

KG-Abzweige DN 100-500



KG-Abzweige	DN 100 / 100	45°	87°
KG-Abzweige	DN 125 / 100	45°	87°
KG-Abzweige	DN 125 / 125	45°	87°
KG-Abzweige	DN 150 / 100	45°	87°
KG-Abzweige	DN 150 / 125	45°	87°
KG-Abzweige	DN 150 / 150	45°	87°
KG-Abzweige	DN 200 / 100	45°	87°
KG-Abzweige	DN 200 / 125	45°	87°
KG-Abzweige	DN 200 / 150	45°	87°
KG-Abzweige	DN 200 / 200	45°	87°
KG-Abzweige	DN 250 / 100	45°	87°
KG-Abzweige	DN 250 / 125	45°	87°
KG-Abzweige	DN 250 / 150	45°	87°
KG-Abzweige	DN 250 / 200	45°	87°
KG-Abzweige	DN 250 / 250	45°	87°
KG-Abzweige	DN 300 / 100	45°	87°
KG-Abzweige	DN 300 / 125	45°	87°
KG-Abzweige	DN 300 / 150	45°	87°
KG-Abzweige	DN 300 / 200	45°	87°
KG-Abzweige	DN 300 / 250	45°	87°
KG-Abzweige	DN 300 / 300	45°	87°
KG-Abzweige	DN 400 / 100	45°	87°
KG-Abzweige	DN 400 / 125	45°	87°
KG-Abzweige	DN 400 / 150	45°	87°
KG-Abzweige	DN 400 / 200	45°	87°
KG-Abzweige	DN 400 / 250	45°	87°
KG-Abzweige	DN 400 / 300	45°	87°
KG-Abzweige	DN 400 / 400	45°	87°
KG-Abzweige	DN 500 / 100	45°	87°
KG-Abzweige	DN 500 / 150	45°	87°
KG-Abzweige	DN 500 / 200	45°	87°
KG-Abzweige	DN 500 / 250	45°	87°
KG-Abzweige	DN 500 / 300	45°	87°
KG-Abzweige	DN 500 / 400	45°	87°
KG-Abzweige	DN 500 / 500	45°	87°



Kanalrohrsystem und Formstücke (PVC-U)

KG-Formteile DN 100-500



KGK-Kappen DN 100-500	KGM-Muffenstopfen DN 100-500
DN 100	DN 100
DN 125	DN 125
DN 150	DN 150
DN 200	DN 200
DN 250	DN 250
DN 300	DN 300
DN 400	DN 400
DN 500	DN 500

KGU-Überschiebmuffen DN 100-500	KGUG-Anschluß an Gußrohr-Spitzende
DN 100	DN 100
DN 125	DN 125
DN 150	DN 150
DN 200	DN 200
DN 250	
DN 300	
DN 400	
DN 500	

KGUS-Anschluß an Stzg.-Spitzende	KGUSM-Anschluß an Steinzeugmuffen
DN 100	DN 100
DN 125	DN 125
DN 150	DN 150
DN 200	DN 200
DN 250	DN 250
DN 300	DN 300

KGR-Reduktionen DN 100-500	KGRE-Reinigungsrohre DN 100-200
DN 125/100	DN 100
DN 150/100	DN 125
DN 150/125	DN 150
DN 200/150	DN 200
DN 250/200	DN 250
DN 300/250	DN 315
DN 400/300	DN 400
DN 500/400	



Kanalrohrsystem und Formstücke (PVC-U)

KG-Zubehörteile



KG-Lippendichtring	Mengering-Doppeldichtung
DN 100	DN 100 GA-MA
DN 125	DN 125
DN 150	DN 150
DN 200	DN 200

KG-Profilringe für KGUS	Steinzeug-Rollringe
DN 100	DN 100/18
DN 125	DN 125/20
DN 150	DN 150/22
DN 200	DN 200/24
DN 250	DN 250/18
DN 300	DN 300/16

Gleitmittel	NBR-Dichtringe (ölbeständig)
250 gr.-Tube	DN 100
500 gr.-Tube	DN 125
1000 gr.-Eimer	DN 150
1000 gr.-Tube	DN 200



KG 2000 Polypropylen



**Kanalrohre und Formteile aus Polypropylen PP-MD
Farbe Maigrün RAL 6017**

**SN 10 (gemäß MPA-Gutachten: >10kN/m² nach DIN EN ISO 9969)
im Schwerlastbereich SLW 60 einsetzbar**

KG 2000-Rohr mit einer Muffe

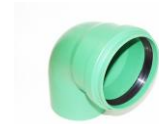


Nennweite DN	Baulänge m
110	0,50
110	1,00
110	2,00
110	5,00
125	0,50
125	1,00
125	2,00
125	5,00
160	0,50
160	1,00
160	2,00
160	5,00
200	0,50
200	1,00
200	2,00
200	5,00
250	1,00
250	3,00
250	6,00
315	1,00
315	3,00
315	6,00
400	1,00
400	3,00
400	6,00
500	1,00
500	3,00
500	6,00



KG 2000 Polypropylen

KG 2000-Bogen



Nennweite DN	Grad
110	15°
110	30°
110	45°
110	67°
110	87°
125	15°
125	30°
125	45°
125	67°
125	87°
160	15°
160	30°
160	45°
160	67°
160	87°
200	15°
200	30°
200	45°
250	15°
250	45°
315	15°
315	45°
400	15°
400	45°
500	15°
500	30°
500	45°

KG 2000-Einfachabzweige



Nennweite DN	Grad
110/110	45°
125/110	45°
125/125	45°
160/110	45°
160/125	45°
160/160	45°
200/160	45°
200/200	45°
250/160	45°
250/250	45°
315/150	45°
315/200	45°
315/315	45°
400/160	45°
400/200	45°
400/400	45°
500/160	45°
110/110	87°
160/110	87°
160/160	87°



KG 2000 Polypropylen

KG 2000-Formteile



KG 2000 aus Polypropylen KGU Überschiebmuffe
Nennweite DN
110
125
160
200
250
315
400
500

KG 2000 aus Polypropylen KGM Muffenstopfen
Nennweite DN
110
125
160
200
250
315
400
500

KG 2000 aus Polypropylen KGRE Reinigungsrohre
Nennweite DN
110
125
160
200

KG 2000 aus Polypropylen NBR-Dichtringe (ölbeständig)
Nennweite DN
110
125
160
200

KG 2000 aus Polypropylen KGUS Anschluß an Steinzeugrohr-Spitzende
Nennweite DN
110
125
160

KG 2000 aus Polypropylen KGUSM Anschluß an Steinzeugrohr-Muffe
Nennweite DN
110
160

KG 2000 aus Polypropylen KG Ersatzlippendichtring
Nennweite DN
110
125
160
200

KG 2000-Reduktionen, exzentrisch
Nennweite DN
125/110
160/110
160/125
200/160
250/200
315/250
400/315
500/400





PP/PVC-Schachtsystem DN 400

Hauskontrollschacht für die Grundstücksentwässerung



PP-Schachtboden DN 400 GD und RML

SC 400 Schachtboden Gerade DN/OD 110	10 Stück/Palette
SC 400 Schachtboden Rechts-Mitte-Links DN/OD 110	8 Stück/Palette
SC 400 Schachtboden Gerade DN/OD 160	6 Stück/Palette
SC 400 Schachtboden Rechts-Mitte-Links DN/OD 160	6 Stück/Palette
SC 400 Schachtboden Gerade DN/OD 200	7 Stück/Palette
SC 400 Schachtboden Rechts-Mitte-Links DN/OD 200	5 Stück/Palette

Steigrohre DN 400



Baulänge 500 mm	6 Stück/Palette
Baulänge 1000 mm	6 Stück/Palette
Baulänge 1500 mm	6 Stück/Palette
Baulänge 2000 mm	6 Stück/Palette

Teleskopabdeckung DN 315 / Abdeckung Kl.A DN 400



Teleskopabdeckung DN 315 mit Dichtmanschette ohne Lüftung Kl.B125 (12,5 t)	6 Stück/Palette
Teleskopabdeckung DN 315 mit Dichtmanschette ohne Lüftung Kl.D400 (40,0 t)	6 Stück/Palette
Schachtabdeckung aus Kunststoff Kl.A DN 400	lose



Schachtsystem PP DN 600

End- oder Inspektionsschacht 100% Polypropylen.

Schachtboden DN 600 mit Dichtung



Typ „Gerade“ DN 160	19,00 kg
Typ „Gerade“ DN 200	19,00 kg
Typ „Kreuzung“ DN 160	19,20 kg
Typ „Kreuzung“ DN 200	19,20 kg
Typ „Kreuzung“ DN 250	25,10 kg
Typ „Kreuzung“ DN 315	28,30 kg

Steigrohr DN 600, innen und außen gewellt



Baulänge 1000mm	6,20 kg
Baulänge 2000mm	12,30 kg
Baulänge 3000mm	18,90 kg

Teleskopadapter DN 600 für handelsübliche BEGU-Abdeckungen



Kl.B125 mit Dichtring	9,60 kg
Kl.D400 mit Dichtring	10,60 kg

Teleskopadapter mit Abdeckung A15 PP DN 600



Kl.A15 mit Dichtring	13,9 kg
----------------------	---------

BEGU-Schachtabdeckung Kl.B125 o.L.	ca. 100 kg
------------------------------------	------------



AWADOCK Anschlußsysteme

von Kanalrohren aus PVC und PP an (Stahl-) Betonrohre
Werkstoff: Elastomer/Q-TE-C/PP/Farbe: schwarz/grün



Artikel	DN	Typ
KG-Beton mit Kugelgelenk	160	A
KG-Beton mit Kugelgelenk	160	B
KG-Beton mit Kugelgelenk	160	C
KG-Beton mit Kugelgelenk	160	D
KG-Beton mit Kugelgelenk	200	A
KG-Beton kurz	160	K
KG an Betonschächte	160	Typ K/U (kurz/Untersturz)
Montageschlüssel	160/200	alle

Funke VPC®-Rohrkupplungen

Zur Verbindung von Rohren mit gleichen Nennweiten, unterschiedlichen Außendurchmessern und gleicher oder unterschiedlicher Außenstruktur (gewellt, gerippt, glatt).

Dichtmanschette EPDM, Spannband 1.4301.

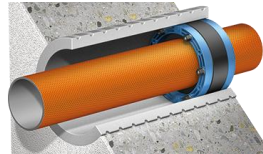
VPC DN	Außendurchm. / Spannbereich von / bis
100	102-133 mm
125	123-161 mm
150	160-192 mm
200 K	183-226 mm





Doyma Curaflex Dichtungseinsätze

für Futterrohre und Kernbohrungen



Doyma Curaflex Nova Uno

Nova Uno DN 150 für Medienrohrdurchmesser 105-112 mm
Nova Uno DN 200 für Medienrohrdurchmesser 108-112 mm
Nova Uno DN 200 für Medienrohrdurchmesser 124-128 mm
Nova Uno DN 200 für Medienrohrdurchmesser 154-160 mm
Nova Uno DN 250 für Medienrohrdurchmesser 198-201 mm

Quadro-Secura Bauherrenpaket-Mehrsparte Eco

Die Reihen-Variante: Quadro-Secura Nova R4 **OHNE KELLER**



Quadro-Secura® Nova R4-I
Installationskit inkl. der Gewerkeabdichtungen (nicht verworfen!).

Gas: DN 25 Gas-Hausverföhrungen von RMA und Schuck.

Wasser: AD 22, 40, 50 mm

Strom: AD 26 - 36 mm

Telekomm.: Bis 7 Leitungen mit 2 x 5 - 7 mm, 2 x 7 - 10 mm, 1 x 14 - 16 mm und 1 x 19 - 22 mm.

Quadro-Secura® Nova R4-R
Rohrbaukit zum Einbetonieren in die Bodenplatte inkl. Biegesteifen.
Mantelrohren DN/OD 90 (ID 78) (Längen: 3 m, 6 m, 10 m, 15 oder 25 m).

25 Jahre Garantie

Das Quadro-Secura® Nova R4 besteht aus: Quadro-Secura® Nova R4-I (Installationskit) und Quadro-Secura® Nova R4-R (Rohrbaukit).

- Mantelrohrabdichtungen (2704)** für die Abdichtung der Mantelrohre und Leitungen.
- Gewerkeabdichtungen** zum Abdichten der Leitungen.
- Gewerkeabdichtung Gas** für die Abdichtung der Gas-Hausverföhrung von RMA und Schuck.

HKD Dichtungstechnik

HKD KG2000 und KG-Bodenelement
KG-Rohr mit Muffe Dichtelement aus EPDM
Druckwasserdicht beim Einbau in den Boden einer weiÙe Wanne

Nennweite	DN 100	DN 150
KG2000 und KG-Rohr-Bodenelement Länge 500 mm		





FRANK Dichtungstechnik

FRANK Mauerkragen-Montageset



Mit dem FRANK Mauerkragen, der für alle gängigen Rohrtypen aus Stahl, Kunststoff, Steinzeug, Beton und Guss von d 20 bis d 3200 geeignet ist, werden Rohrleitungen druckdicht bis zu 10 bar durch Betonwände, Bodenplatten und Schächte geführt bzw. in diese eingebunden.

D Rohr (mm)	Spannbereich (mm)	Gewicht (kg/Stück)
110	107-121	1,00
125	122-137	1,10
160	160-177	1,30
200	198-224	1,60

Ostendorf KG2000 Sealtape

KG2000 Sealtape ist ein einseitig selbstklebendes Band mit einer Spezialbeschichtung.
Sealtape (15 Meter) ergibt bei einem Rohraußendurchmesser von 110 mm insgesamt 42 Abdichtungen.



Artikel	Bundgröße
KG2000 Sealtape	4

SABUG IP-*plus* Schweißring für die Verschweißung von Kanal-Freispegelleitungen gemäß DIN EN 14758 und DIN EN 1852

Der SABUG IP-*plus* Schweißring ist die einfache Möglichkeit, Polypropylen-Rohrsysteme sicher zu verschweißen. Durchführung der Schweißung nur durch eine unterwiesene Fachkraft mit Schulungszertifikat.

Artikel	Dimensionen
IP- <i>plus</i> Schweißring	DN 110
IP- <i>plus</i> Schweißring	DN 125
IP- <i>plus</i> Schweißring	DN 160
IP- <i>plus</i> Schweißring	DN 200
SABUG Elektroschweißgerät IP- <i>plus</i>	„V2“

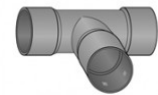


Dränage, PVC-U, gelb, DIN 1187, Rollenware

DN 50	gelocht	50 m Ring
DN 65	gelocht	50 m Ring
DN 80	gelocht	50 m Ring
DN 100	gelocht	50 m Ring
DN 125	gelocht	50 m Ring
DN 160	gelocht	50 m Ring
DN 200	gelocht	45 m Ring
DN 100	ungelocht	50 m Ring

DN 80	kokosummantelt	50 m Ring
DN 100	kokosummantelt	50 m Ring

Dränage Formteile



Verbindungs- muffe	DN 50	DN 65	DN 80	DN 100	DN 125	DN 160	DN 200
Verschlus- stopfen	DN 50	DN 65	DN 80	DN 100	DN 125	DN 160	DN 200
Winkel- stück 90°	DN 50	DN 65	DN 80	DN 100	DN 125	DN 160	DN 200
T-Stück	DN 50	DN 65	DN 80	DN 100	DN 125	DN 160	DN 200
Schräg- stück 45°	DN 50	DN 65	DN 80	DN 100	DN 125	DN 160	DN 200
Reduktions- muffe	DN 65/50	DN 80/65	DN 100/80	DN 125/100	DN 160/125	DN 200/160	
Anschluß- stück L	DN 65/50	DN 80-100/50	DN 80-100/65	DN 125/50	DN 125/65	DN 100-125/80	
Auslauf- stück	DN 50	DN 65	DN 80	DN 100	DN 125	DN 160	DN 200
Übergang Drän/KG	DN 100						
Drän Belüfter	DN 100						
WALU-End- kappe	DN 100						



Fränkisches Opti-Drän-System



Opti Drän Rohr Rohr a 2,50m, Farbe orange mit Muffe DN 100
Opti Control Sammelschacht aus PVC-U, DN 315, mit 3 Abgängen, 3 Blindstopfen DN 200 und GFK Deckel
-mit Sandfang
-ohne Sandfang
Opti Control Aufsetzrohr aus PVC-U, DN 315 Baulänge 105cm, Nutzlänge 80cm
Opti Control Doppelsteckmuffe DN 315
Opti Control Abdeckung PP mit Arretierung
Opti Control Schachtabdeckung (Beton) 50 x 50 x 13 cm
Opti Control Abdeckung Guss, Kl.B1 25 ohne Lüftung
Opti Control quadratische Schachtabdeckung (Guss), Klasse B 125, 35 x 35 cm
Opti Control Reduzierstück DN 200/100
Opti Control Reduzierstück DN 200/125
Opti Control Reduzierstück DN 200/160
Opti Control Blindstopfen DN 200



Fränkische Regenwassermanagement

Rigofill inspect Block

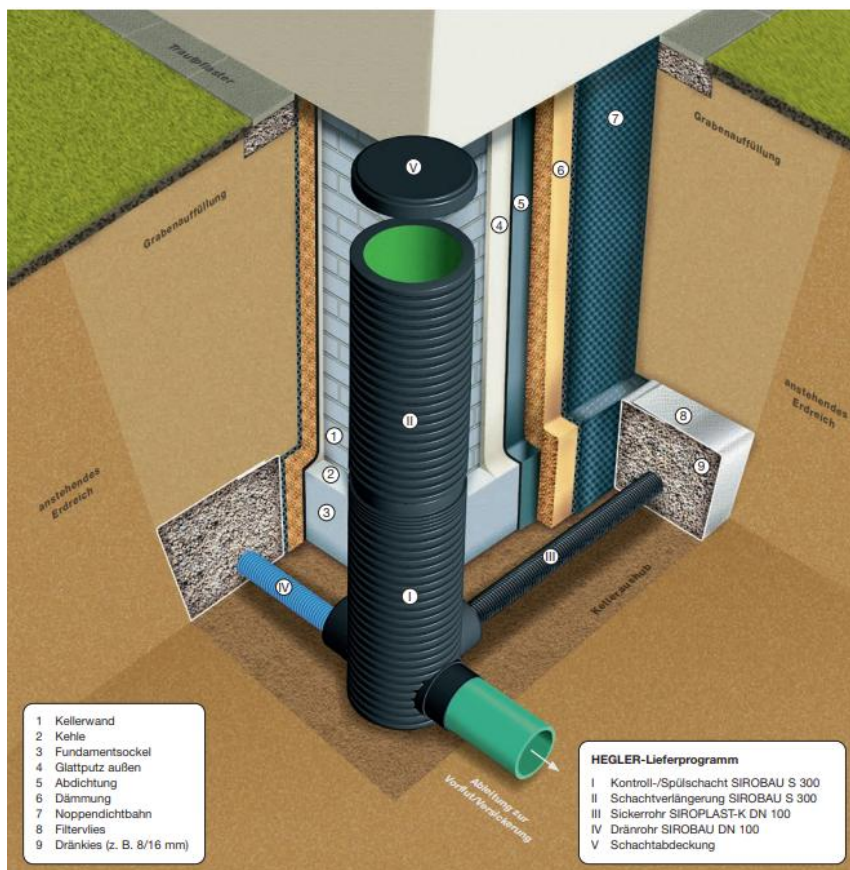
Rigofill inspect Block 800x800x660mm
Rigofill Blockverbinder einlagig
Rigofill Blockverbinder mehrlagig





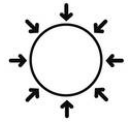
SIROBAU S 300 Dränsystem nach DIN 4095

SIROBAU-Dränrohr DN 100 PVC-U, Farbe blau, 2,50 Meter
SIROBAU-Modulschacht S 300 Modularer Kontroll- und Spülschacht aus PE-HD nach DIN 4095, DN 300, mit 3 Abgängen, mit oder ohne Sandfang, inkl. Schachtabdeckung und Schachtverschluss. Farbstellung: schwarz/grün. Nutzhöhe: 70 cm bzw. 82 cm
-mit Sandfang
-ohne Sandfang
SIROBAU Schachtverlängerung aus PE-HD Nutzhöhe 63 cm
SIROBAU Schachtverlängerung aus PE-HD Nutzhöhe 123 cm
SIROBAU-Modulschachtabgang Dränrohr DN 100
SIROBAU-Modulschachtabgang Dränrohr DN 160
SIROBAU Schachtverschluss für Modulschacht
SIROBAU Schachtabdeckung aus Gusseisen Klasse A 15
SIROBAU Schachtabdeckung aus Gusseisen Klasse B 125 (o. Vent.)





Strabusil und Siroplast Vollsickerrohre



Vollsickerrohr VS DN 100 aus PE, Länge 6,00m
Vollsickerrohr VS DN 150 aus PE, Länge 6,00m
Vollsickerrohr VS DN 200 aus PE, Länge 6,00m
Vollsickerrohr VS DN 300 aus PE, Länge 6,00m
Verbundrohr Doppelsteckmuffe DN 100
Verbundrohr Doppelsteckmuffe DN 150
Verbundrohr Bogen 45° DN 100
Verbundrohr Bogen 90° DN 100
Verbundrohr T-Stück DN 100
Verbundrohr T-Stück DN 150
Verbundrohr Endkappe DN 100
Verbundrohr Endkappe DN 150
Strasil TS DN 100 Teilsickerrohr aus PVC-U, Länge 6,00m
Strasil Doppelsteckmuffe DN100
Strasil Bogen 45° DN 100
Strasil Bogen 90° DN 100
Strasil T-Stück DN 100
Strasil Endkappe DN 100
Strasil Übergang auf KG DN 100 mit Muffe

Filtervlies

mechanisch verfestigtes Geotextil aus PP



Bezeichnung	GKR	Abmessung
PP Filtervlies 110g/qm	2	1,00m x 25m/50m/100m
PT 12 Filtervlies 120g/qm	2	2,50/4,20m x 100m
PT 16 Filtervlies 150g/qm	3	2,50/4,20m x 100m
PT 23 Filtervlies 200g/qm	3	4,20 x 100m
PT 29 Filtervlies 250g/qm	4	4,20 x 100m
PP/PET - Frank SV-G, Speicher- und Schutzvliesstoff, 300 g		2,00 x 25 m
Groundcover 100g/qm Durchwurzelungsschutz		1,00 x 25m

PE-Baufolien

Transluzent mit Regeneratanteil



Stärke	Abmessung
Typ 100	Rollen 4 x 25 m
Typ 200	Rollen 4 x 25 m
Noppenbahn	Rollen 2 x 20 m
Noppenbahn	Rollen 1 x 20 m



Hauraton Flat 100 / ACO Self Euroline

Hauraton Flat 100 Kunststoff-Rinne Bauhöhe 80 mm

Artikel	Artikelnummer
RECYFIX®FLAT 100, PKW-befahrbar mit Klemm-Stegrost, verzinkt, mit Arretierung 1000x150x80 mm	40246
Stirnwand geschlossen, aus PE-PP	40291

ACO Self Euroline mit und verzinkter Abdeckung Kl.A15

Lichte Weite	Baulänge	Baubreite	Bauhöhe	Gewicht
10,00 cm	100,00 cm	11,80 cm	9,70 cm	8,50 kg
10,00 cm	50,00 cm	11,80 cm	9,70 cm	4,30 kg
*10,00 cm	100,00 cm	11,80 cm	9,70 cm	8,50 kg

*Rinnenelement mit Ablauföffnung, eingeformter Stutzen DN 100 und Stegrost

ACO Self Euroline Zubehör



Euroline Zubehör
Einlaufkasten mit Schlammeimer
Stirnwand für Rinnenanfang und -ende
Stirnwand mit Stutzen für Rinnenende



Hauraton Rinnen DN 100 und Punkteinläufe

RECYFIX®PRO 100, Kl.C250 Rost mit FIBRETEC Design

Artikel	Artikelnummer
Typ 01 mit Längsstabrost, arretiert, 1,0 m Stegrost SW 9 mm, in der Farbe Schwarz,	47055
Rinne mit Rost 0,50m	47056
Einlaufkasten mit Rost	47054
Stirnwand mit Auslauf DN 70	48681
Stirnwand geschlossen	48691



RECYFIX Standard 100 Rinnen Kl.B125 und Kl.C250

Artikel	Gitterrost Kl.B125 MW 30/10 mm, verzinkt	Gussrost Kl.C250 SW 80/14 mm, schwarz
Rinne Typ 01 arretiert, 1,0 m	41220	40233
Rinne Typ 0105 arretiert 0,50m	41227	40263
Einlaufkasten mit Rost	48059	48053
Stirnwand geschlossen	48081	48081
Stirnwand mit Auslauf	48091	48091



FASERFIX KS 100 Rinnen Kl.B125 - Kl.E600

Artikel	Artikelnummer
Rinne KS100 1,00m Typ 01 Höhe 160mm	8000
Rinne KS100 1,00m Typ 01L mit Öffnung Höhe 160mm	8045
Rinne KS100 0,50m Typ 0105 Höhe 160mm	8049
Einlaufkasten KS100	33000
Gitterrost verzinkt MW 30/10 Kl.B125 1,00m	8151
Gussrost Kl.E600 SW 14mm 0,50m	28062
Stirnwand geschlossen Typ 01	8081
Stirnwand mit Auslauf DN 100 Typ 010	10911



FASERFIX POINT KS 30/30 und RECYFIX POINT 30/30

Artikel	Artikelnummer
RECYFIX POINT 30/30 mit Gitterrost MW 30/15 verzinkt Kl.B125	10329
RECYFIX POINT 30/30 mit Gussrost Sterndesign schwarz Kl.B125	32184
RECYFIX POINT 30/30 Aufsatzrahmen	10325
FASERFIX POINT KS 30/30 mit GUGI-Guss-Gitterrost MW 15/25 mm, Kl.E600	33239





Kabelschutz

PVC Kabelschutzrohre mit angeformter Steck- und Klebemuffe, Baulänge: 6,00m, Abmessung nach DIN 16875



Abmessung	Paletteninhalt
PVC Kabelschutzrohre mit Klebemuffe DN 110 x 3,2 mm	342 m
PVC Kabelschutzrohre mit Steckmuffe DN 110 x 3,2 mm	342 m

PVC Kabelschutzrohr Zubehör



Abstandhalter 110mm, 8-zügig
PVC-Kabelschutzrohrbogen DN 110x3,2 mm 15° mit Steckmuffe
PVC-Kabelschutzrohrbogen DN 110x3,2 mm 30° mit Steckmuffe
PVC-Kabelschutzrohrbogen DN 110x3,2 mm 45° mit Steckmuffe
PVC-Kabelschutzrohrbogen DN 110x3,2 mm 90° mit Steckmuffe
UNIKA - Kappe 110 mm
Doppelsteckmuffe 110 x 3,2 mm ohne Anschlag
Verzinkter Zugdraht, 3 mm (Rolle 80 m)
Tangit-Kleber - 1kg Dose
Tangit Reiniger - 1 Liter Dose
Kabelabdeckrundprofil aus PE-HD , Deckbreite 57mm, Farbe rot, mit Längsarretierung, 1,00 m
Kabelabdeckhaube Satteldach aus PE-HD , Deckbreite 110mm, Farbe rot, mit Längsarretierung, 1,00 m

ECO PE-HD Kabelschutzrohre und Bogen



DN 110x10,00 mm Baulänge: 6,00 m mit Steckmuffe und Dichtring, weiß	516 m
DN 160x14,60 mm Baulänge: 6,00 m mit Steckmuffe und Dichtring, weiß	234 m
PE-KBS-Bogen 110x6,3 mm 15° schwarz mit Steckmuffe, R=1000	1
PE-KBS-Bogen 110x6,3 mm 30° schwarz mit Steckmuffe, R=1000	1
PE-KBS-Bogen 110x6,3 mm 45° schwarz mit Steckmuffe, R=1000	1

Flexibles PE-Kabelschutzrohr als Ringware

in Verbundrohrbauweise mit Muffe, außen gewellt mit Innenrohr, Farbe schwarz



Rolle DN 40	50 m/Rolle
Rolle DN 50	50 m/Rolle
Rolle DN 63	50 m/Rolle
Rolle DN 75	50 m/Rolle
Rolle DN 110	50 m/Rolle
Rolle DN 125	25 m/Rolle
Rolle DN 160	25/50 m/Rolle
Rolle DN 200	25 m/Rolle

Zubehör



Doppelsteckmuffe SD (sanddicht)	DN 110
Profildichtring WD (wasserdicht)	DN 110
Endstopfen SD	DN 110
Abstandhalter 8-zügig	DN 110



HT Safe Hausentwässerung 2.0.

Verkauf von HT-Safe-Rohren (Bunde) und HT-Safe-Formteilen (Karton) nur in vollen VPE!

HT-Rohr

Baulänge	DN 50 VPE	DN 75 VPE	DN 110 VPE
150 mm	20	20	20
250 mm	20	20	20
500 mm	20	20	10
1000 mm	10	6	4
2000 mm	10	6	4



HT-Bogen

Grad	DN 50 VPE	DN 75 VPE	DN 110 VPE
15°		20	
30°		20	
45°		20	
67°		20	
87°		20	



HT-Abzweig

DN	45° VPE	67° VPE	87° VPE
50/50	20		20
75/75	20		20
110/50	20		20
110/75	20		20
110/110	20		20



HT-Übergangsstück

DN 50/40	DN 75/50	DN 110/50	DN 110/75	VPE
		20		



HT-Zubehör

Artikel	DN 50	DN 75	DN 110	VPE
HT-Überschiebmuffe	x	x	x	20
HT-Reinigungsrohr	x	x	x	
HT-Muffenstopfen	x	x	x	
HTUG Anschluß an Guß	x	x	x	
GA Manschette an Guss	x	x	x	



Gleitmittel

250 gr. VPE	500 gr. VPE	1000 gr. VPE	1000 gr. Eimer VPE
50	24	12	18





Stiftrohr- und Schraubrohrschellen

Stiftrohrschellen verzinkt für Kunststoffrohre



DN 40	DN 50	DN 75	DN 110	DN 125	DN 160
-------	-------	-------	--------	--------	--------

Schraubrohrschelle mit Anschlussmutter M8 / M10



40-45mm	48-52mm	75-79mm	108-115mm	125-130mm	152-160mm
---------	---------	---------	-----------	-----------	-----------

Stockschrauben verzinkt



M8 50mm	M8 80mm	M8 100mm	M8 120mm	M10 80mm	M10 100mm
---------	---------	----------	----------	----------	-----------

KESSEL-Bodenabläufe

Kessel Bodenablauf und Hofablauf



Kessel-Kellerablauf-Drehfix DN 100 mit Rückstauverschuß, Nr. 27301
Kessel Verlängerungsstück H = 183 mm Nr. 38670
Kessel-Kellerablauf DN 100 Kompakt mit GV, 150 x 150 mm, Nr. 36501

ACO Triplex Rückstauverschluss



ACO Triplex Typ 2 Rückstaudoppelverschluss mit 2 Rückstauklappen und Notverschluss

Für Regenwassernutzungsanlagen

DN 100 #2110.20.00

DN 150 #2150.20.00



ACO Triplex Typ 0 Einfachrückstauverschluss mit einer Rückstauklappe

Für Regenwassernutzungsanlagen

DN 100 #2110.00.00

DN 150 #2150.00.00





PE-HD Ringbundrohre



**Für Trinkwasser, schwarz, mit blauen Streifen, Material PE 80 Ringe à 100 m
Andere Abmessungen sowie Stangen à 6 oder 12 m auf Anfrage**

DA mm	S mm	DN	Zoll	kg/mtr
20	1,9	15	½"	0,112
25	2,3	20	¾"	0,171
32	2,9	25	1"	0,279
40	3,7	32	1 1/4"	0,430
50	4,6	40	1 1/2"	0,666
63	5,8	50	2"	1,050

Es gelten unsere allgemeinen Lieferungs- und Zahlungsbedingungen. Änderungen und Irrtümer vorbehalten. Gültig sind die aktuellen Hersteller-Werkspreislisten. Alle hier gelisteten Angebote sind erst nach Bestellbestätigung verbindlich rechtswirksam.



SPAETER Kunststoffhandel
Ein Unternehmen der SPAETER-Gruppe

Kompetenz mit den Marktführern!

FRÄNKISCHE



Ostendorf
Kunststoffe



BTNyloplast
Nature's Network



HEGLER
Rohr- und Schachtsysteme



+GF+
GEORG FISCHER



Bohm GmbH